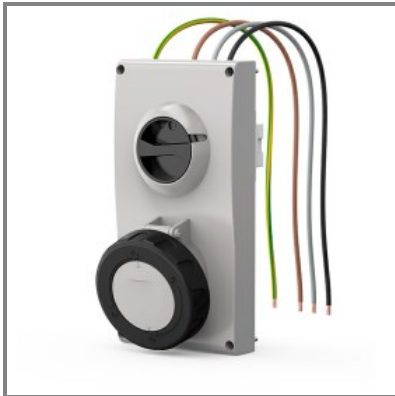


**407.63866**

**PRESA INTERBLOCCATA**  
63A 3P+T 7h 480-500V 60Hz 50Hz  
136X275MM Morsetti a vite Con  
interblocco meccanico



\* L'immagine del prodotto potrebbe essere indicativa



EN IEC 60309-2:2022  
EN IEC 60309-1:2022  
EN IEC 60309-4 (2022)

DIR. BASSA TENSIONE 2014/35/EU  
DIRETTIVA RoHS 2011/65/EU

**CARATTERISTICHE GENERALI**

Serie Commerciale	Serie PROXIMA
Descrizione sintetica	PRESA INTERBLOCCATA
Descrizione	

La presa interbloccata della Serie PROXIMA è progettata per installazione a incasso, specificamente per ambienti industriali. Supporta una tensione nominale di 480-500V e una corrente nominale di 63A. La configurazione a 3 poli più terra (3P+T) è compatibile con frequenze di 50Hz e 60Hz, con un riferimento orario di 7h. Realizzata in materiale termoplastico, offre un elevato grado di protezione IP66/IP67/IP69, garantendo resistenza agli agenti esterni. Include un interblocco meccanico per una maggiore sicurezza operativa. Non è dotata di base portafusibili. Viene fornita completa di viti di fissaggio in acciaio inox e cavi di collegamento pre-cablati.

Tipo installazione	INCASSO
--------------------	---------

**CARATTERISTICHE TECNICHE**

Corrente nominale	63A
Poli	3P+T
Riferimento Orario	7h
Tensione nominale	480-500V
Frequenza d'impiego	60Hz 50Hz
Morsetti	Morsetti a vite

**CARATTERISTICHE FISICHE**

Tipo installazione	INCASSO
Colore	NERO
Materiale	TERMOPLASTICO
Grado di protezione generico	Stagno all'immersione
Grado di protezione IP	IP66/IP67/IP69
Grado di protezione IK	IK09
Materiale di contatto	CuZn (ottone)
Lucchetto	ø5mm

**CARATTERISTICHE DIMENSIONALI**

Flangia	136X275MM
---------	-----------

**DOWNLOAD**

BIM Object  
Disegno tecnico [PDF]  
Disegno tecnico [DWG]  
Disegno tecnico [STP]  
Istruzioni per l'utilizzo

**OPZIONI & NOTE VARIE**

Opzioni	Con interblocco meccanico
Note	SENZA BASE PORTAFUSIBILI
Note catalogo	Fornita con cavi di collegamento pre-cablati Complete di viti di fissaggio in acciaio inox.