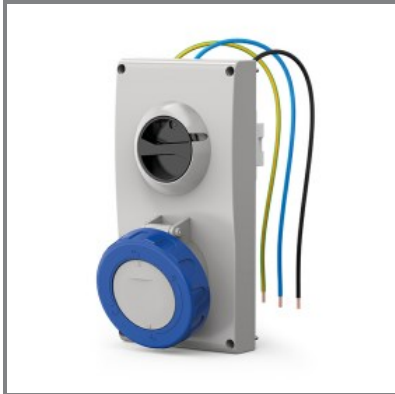


**407.6383**

**PRESA INTERBLOCCATA**  
**63A 2P+T 6h 200-250V 60Hz 50Hz**  
**136X275MM Morsetti a vite Con**  
**interblocco meccanico**



\* L'immagine del prodotto potrebbe essere indicativa



EN IEC 60309-2:2022  
 EN IEC 60309-1:2022  
 EN IEC 60309-4 (2022)

DIR. BASSA TENSIONE 2014/35/EU  
 DIRETTIVA RoHS 2011/65/EU

**CARATTERISTICHE GENERALI**

Serie Commerciale	Serie PROXIMA
Descrizione sintetica	PRESA INTERBLOCCATA
Descrizione	

La presa interbloccata della Serie PROXIMA è progettata per installazione a incasso, specificamente per ambienti industriali. Supporta una tensione nominale di 200-250V e una corrente nominale di 63A, con configurazione a 2 poli più terra (2P+T). Compatibile con frequenze di 50Hz e 60Hz, offre un riferimento orario di 6h. Realizzata in materiale termoplastico, garantisce un elevato grado di protezione IP66/IP67/IP69, assicurando resistenza agli agenti esterni. Include un interblocco meccanico per una maggiore sicurezza operativa. Non è dotata di base portafusibili. Viene fornita con viti di fissaggio in acciaio inox e cavi di collegamento pre-cablati.

Tipo installazione	INCASSO
--------------------	---------

**CARATTERISTICHE TECNICHE**

Corrente nominale	63A
Poli	2P+T
Riferimento Orario	6h
Tensione nominale	200-250V
Frequenza d'impiego	60Hz
	50Hz
Morsetti	Morsetti a vite

**CARATTERISTICHE FISICHE**

Tipo installazione	INCASSO
Colore	BLU
Materiale	TERMOPLASTICO
Grado di protezione generico	Stagno all'immersione
Grado di protezione IP	IP66/IP67/IP69
Grado di protezione IK	IK09
Materiale di contatto	CuZn (ottone)
Lucchetto	ø5mm

**CARATTERISTICHE DIMENSIONALI**

Flangia	136X275MM
---------	-----------

**DOWNLOAD**

BIM Object  
 Disegno tecnico [PDF]  
 Disegno tecnico [DWG]  
 Disegno tecnico [STP]  
 Istruzioni per l'utilizzo

**OPZIONI & NOTE VARIE**

Opzioni	Con interblocco meccanico
Note	SENZA BASE PORTAFUSIBILI
Note catalogo	Fornita con cavi di collegamento pre-cablati
	Complete di viti di fissaggio in acciaio inox.