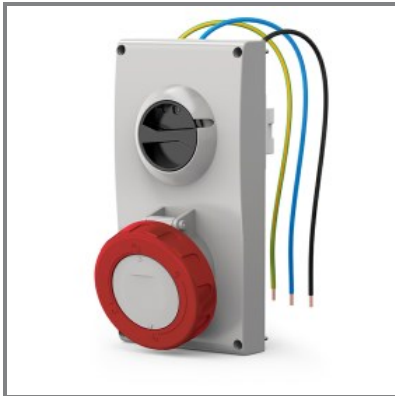


407.6378

PRESA INTERBLOCCATA
63A 2P+T 9h 380-415V 60Hz 50Hz
136X275MM Morsetti a vite Con
interblocco meccanico



* L'immagine del prodotto potrebbe essere indicativa



EN IEC 60309-2:2022
 EN IEC 60309-1:2022
 EN IEC 60309-4 (2022)

DIR. BASSA TENSIONE 2014/35/EU
 DIRETTIVA RoHS 2011/65/EU

CARATTERISTICHE GENERALI

Serie Commerciale	Serie PROXIMA
Descrizione sintetica	PRESA INTERBLOCCATA
Descrizione	

La presa interbloccata della Serie PROXIMA è progettata per installazione a incasso, specificamente per ambienti industriali. Supporta una tensione nominale di 380-415V e una corrente nominale di 63A. La configurazione a 2 poli più terra (2P+T) è ottimizzata per un riferimento orario di 9h. Compatibile con frequenze di 50Hz e 60Hz, è realizzata in materiale termoplastico, garantendo un elevato grado di protezione IP66/IP67/IP69. Include un interblocco meccanico per una maggiore sicurezza operativa. Non è dotata di base portafusibili. Viene fornita completa di viti di fissaggio in acciaio inox e cavi di collegamento pre-cablati.

Tipo installazione	INCASSO
--------------------	---------

CARATTERISTICHE TECNICHE

Corrente nominale	63A
Poli	2P+T
Riferimento Orario	9h
Tensione nominale	380-415V
Frequenza d'impiego	60Hz
	50Hz
Morsetti	Morsetti a vite

CARATTERISTICHE FISICHE

Tipo installazione	INCASSO
Colore	ROSSO
Materiale	TERMOPLASTICO
Grado di protezione generico	Stagno all'immersione
Grado di protezione IP	IP66/IP67/IP69
Grado di protezione IK	IK09
Materiale di contatto	CuZn (ottone)
Lucchetto	ø5mm

CARATTERISTICHE DIMENSIONALI

Flangia	136X275MM
---------	-----------

DOWNLOAD

BIM Object
 Disegno tecnico [PDF]
 Disegno tecnico [DWG]
 Disegno tecnico [STP]
 Istruzioni per l'utilizzo

OPZIONI & NOTE VARIE

Opzioni	Con interblocco meccanico
Note	SENZA BASE PORTAFUSIBILI
Note catalogo	Fornita con cavi di collegamento pre-cablati
	Complete di viti di fissaggio in acciaio inox.