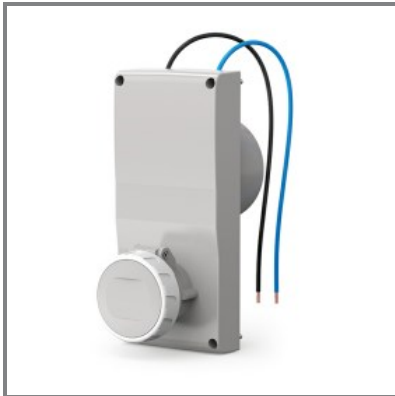


**407.2621**

**PRESA INTERBLOCCATA**  
**32A 2P 12h 40-50V 60Hz 50Hz**  
**103X230MM Morsetti a vite Con**  
**interblocco elettrico**



\* L'immagine del prodotto potrebbe essere indicativa



EN 60309-2/A1 (2007)  
 EN 60309-1 (1999)  
 EN 60309-2 (1999)  
 EN 60309-1/A1 (2007)  
 EN 60309-1/A2 (2012)  
 EN 60309-2/A2 (2012)  
 EN 60309-4 (2007)  
 EN 60309-4/A1 (2012)

DIRETTIVA RoHS 2011/65/EU

**CARATTERISTICHE GENERALI**

Serie Commerciale	Serie PROXIMA
Descrizione sintetica	PRESA INTERBLOCCATA
Descrizione	

La presa interbloccata della Serie PROXIMA è progettata per installazione a incasso, specificamente per ambienti industriali. Funziona a una tensione nominale di 40-50V con una corrente nominale di 32A. Dotata di configurazione a 2 poli (2P), offre un riferimento orario di 12h. Compatibile con frequenze di 50Hz e 60Hz, è realizzata in materiale termoplastico e garantisce un elevato grado di protezione IP66/IP67/IP69, assicurando resistenza agli agenti esterni. Include un interblocco elettrico che può intervenire sul primario del trasformatore o attivare relé e teleruttori. Completa di viti di fissaggio in acciaio inox, non è dotata di base portafusibili.

Tipo installazione	INCASSO
--------------------	---------

**CARATTERISTICHE TECNICHE**

Corrente nominale	32A
Poli	2P
Riferimento Orario	12h
Tensione nominale	40-50V
Frequenza d'impiego	60Hz
	50Hz
Morsetti	Morsetti a vite

**CARATTERISTICHE FISICHE**

Tipo installazione	INCASSO
Colore	BIANCO
Materiale	TERMOPLASTICO
Grado di protezione generico	Stagno all'immersione
Grado di protezione IP	IP66/IP67/IP69
Grado di protezione IK	IK10
Materiale di contatto	CuZn (ottone)
Lucchetto	ø5mm

**CARATTERISTICHE DIMENSIONALI**

Flangia	103X230MM
---------	-----------

**DOWNLOAD**

BIM Object  
 Disegno tecnico [PDF]  
 Disegno tecnico [DWG]  
 Disegno tecnico [STP]  
 Istruzioni per l'utilizzo  
 Istruzioni per l'utilizzo

**OPZIONI & NOTE VARIE**

Opzioni	Con interblocco elettrico
Note	SENZA BASE PORTAFUSIBILI
Note catalogo	Complete di viti di fissaggio in acciaio inox.

Con interruttore di blocco elettrico che interviene sul primario del trasformatore, oppure, opportunamente collegato, può attivare relé e teleruttori.