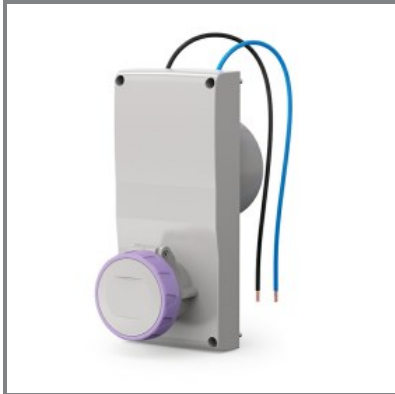


407.2420

PRESA INTERBLOCCATA
16A 2P 20-25V 60Hz 50Hz
103X230MM Morsetti a vite Con
interblocco elettrico



* L'immagine del prodotto potrebbe essere indicativa



EN 60309-2/A1 (2007)
 EN 60309-1 (1999)
 EN 60309-2 (1999)
 EN 60309-1/A1 (2007)
 EN 60309-1/A2 (2012)
 EN 60309-2/A2 (2012)
 EN 60309-4 (2007)
 EN 60309-4/A1 (2012)

DIRETTIVA RoHS 2011/65/EU

CARATTERISTICHE GENERALI

Serie Commerciale	Serie PROXIMA
Descrizione sintetica	PRESA INTERBLOCCATA
Descrizione	

La presa interbloccata della Serie PROXIMA è progettata per installazione a incasso, specificamente per ambienti industriali. Funziona a una tensione nominale di 20-25V con una corrente nominale di 16A. Dotata di configurazione a 2 poli (2P), è compatibile con frequenze di 50Hz e 60Hz. Realizzata in materiale termoplastico, offre un elevato grado di protezione IP66/IP67/IP69, garantendo resistenza agli agenti esterni. Include un interblocco elettrico che può intervenire sul primario del trasformatore o attivare relé e teleruttori. Fornita con cavi di collegamento pre-cablato e viti di fissaggio in acciaio inox. Non è dotata di base portafusibili.

Tipo installazione	INCASSO
--------------------	---------

CARATTERISTICHE TECNICHE

Corrente nominale	16A
Poli	2P
Tensione nominale	20-25V
Frequenza d'impiego	60Hz
	50Hz
Morsetti	Morsetti a vite

CARATTERISTICHE FISICHE

Tipo installazione	INCASSO
Colore	VIOLA
Materiale	TERMOPLASTICO
Grado di protezione generico	Stagno all'immersione
Grado di protezione IP	IP66/IP67/IP69
Grado di protezione IK	IK10
Materiale di contatto	CuZn (ottone)
Lucchetto	ø5mm

CARATTERISTICHE DIMENSIONALI

Flangia	103X230MM
---------	-----------

DOWNLOAD

BIM Object
 Disegno tecnico [PDF]
 Disegno tecnico [DWG]
 Disegno tecnico [STP]
 Istruzioni per l'utilizzo
 Istruzioni per l'utilizzo

OPZIONI & NOTE VARIE

Opzioni	Con interblocco elettrico
Note	SENZA BASE PORTAFUSIBILI
Note catalogo	Fornita con cavi di collegamento pre-cablato Complete di viti di fissaggio in acciaio inox. Con interruttore di blocco elettrico che interviene sul primario del trasformatore, oppure, opportunamente collegato, può attivare relé e teleruttori.