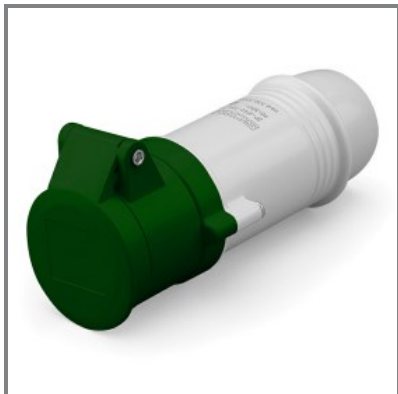


**330.32085****PRESA MOBILE**

32A 3P 11h 20-25V 40-50V &gt;400-500Hz Morsetti a vite



\* L'immagine del prodotto potrebbe essere indicativa

EN 60309-1 (1999)  
EN 60309-2 (1999)**CARATTERISTICHE GENERALI**

Serie Commerciale	Serie IEC309
Descrizione sintetica	PRESA MOBILE

**Descrizione**

La PRESA MOBILE della Serie IEC309 è progettata per una tensione nominale di 20-25V e 40-50V, con una corrente nominale di 32A. Dotata di 3 poli (3P) e riferimento orario 11h, offre un grado di protezione IP44/IP54, rendendola adatta per frequenze d'impiego superiori a 400-500Hz. Le uscite sono di tipo DIRITTA e i morsetti sono a vite, garantendo una connessione sicura e affidabile. Questa configurazione assicura prestazioni ottimali in ambienti professionali, mantenendo elevati standard di sicurezza e funzionalità.

Tipo installazione	PORTATILE
--------------------	-----------

**CARATTERISTICHE TECNICHE**

Corrente nominale	32A
Poli	3P
Riferimento Orario	11h
Tensione nominale	20-25V 40-50V
Frequenza d'impiego	>400-500Hz
Morsetti	Morsetti a vite

**CARATTERISTICHE FISICHE**

Tipo installazione	PORTATILE
Colore	VERDE
Materiale	TERMOPLASTICO
Grado di protezione generico	Protetto da getti d'acqua
Grado di protezione IP	IP44/IP54
Tipo di uscite disponibili	DIRITTA
Materiale di contatto	CuZn (ottone)

**DOWNLOAD**

Disegno tecnico [PDF]  
Disegno tecnico [DWG]  
Disegno tecnico [STP]