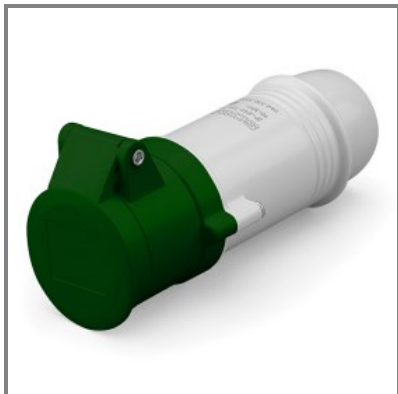


330.32080**PRESA MOBILE**

32A 3P 4h 20-25V 40-50V 100-200Hz

Morsetti a vite



* L'immagine del prodotto potrebbe essere indicativa



EN 60309-1 (1999)

EN 60309-2 (1999)

CARATTERISTICHE GENERALI

Serie Commerciale	Serie IEC309
Descrizione sintetica	PRESA MOBILE

Descrizione

La PRESA MOBILE della Serie IEC309 è progettata per una tensione nominale di 20-25V e 40-50V, con una corrente nominale di 32A. Dotata di 3 poli (3P) e un riferimento orario di 4h, è compatibile con frequenze d'impiego da 100 a 200Hz. Offre un grado di protezione IP44/IP54, garantendo resistenza in ambienti moderatamente umidi e polverosi. I morsetti a vite assicurano un collegamento sicuro e affidabile. Le uscite di tipo DIRITTA completano le specifiche tecniche, rendendola una soluzione robusta e versatile per applicazioni professionali.

Tipo installazione	PORTATILE
--------------------	-----------

CARATTERISTICHE TECNICHE

Corrente nominale	32A
Poli	3P
Riferimento Orario	4h
Tensione nominale	20-25V
	40-50V
Frequenza d'impiego	100-200Hz
Morsetti	Morsetti a vite

CARATTERISTICHE FISICHE

Tipo installazione	PORTATILE
Colore	VERDE
Materiale	TERMOPLASTICO
Grado di protezione generico	Protetto da getti d'acqua
Grado di protezione IP	IP44/IP54
Tipo di uscite disponibili	DIRITTA
Materiale di contatto	CuZn (ottone)

DOWNLOAD

Disegno tecnico [PDF]
 Disegno tecnico [DWG]
 Disegno tecnico [STP]