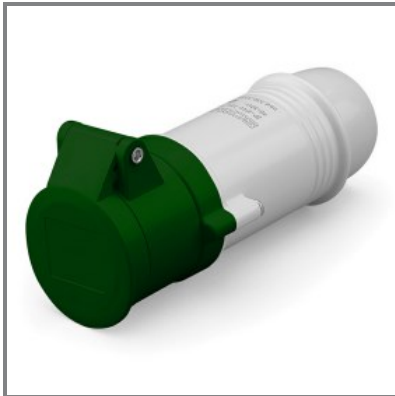


330.32065**PRESA MOBILE**

32A 2P 11h 20-25V 40-50V >400-500Hz Morsetti a vite



* L'immagine del prodotto potrebbe essere indicativa

EN 60309-1 (1999)
EN 60309-2 (1999)**CARATTERISTICHE GENERALI**

Serie Commerciale	Serie IEC309
Descrizione sintetica	PRESA MOBILE

Descrizione

La PRESA MOBILE della Serie IEC309 è progettata per una tensione nominale di 20-25V e 40-50V, con una corrente nominale di 32A. Dotata di 2 poli e riferimento orario 11h, è adatta per frequenze d'impiego superiori a 400-500Hz. Offre un grado di protezione IP44/IP54, garantendo resistenza in ambienti difficili. I morsetti a vite assicurano un collegamento sicuro e affidabile. Le uscite di tipo DIRITTA completano le specifiche tecniche, rendendola una scelta robusta per applicazioni professionali.

Tipo installazione	PORTATILE
--------------------	-----------

CARATTERISTICHE TECNICHE

Corrente nominale	32A
Poli	2P
Riferimento Orario	11h
Tensione nominale	20-25V 40-50V
Frequenza d'impiego	>400-500Hz
Morsetti	Morsetti a vite

CARATTERISTICHE FISICHE

Tipo installazione	PORTATILE
Colore	VERDE
Materiale	TERMOPLASTICO
Grado di protezione generico	Protetto da getti d'acqua
Grado di protezione IP	IP44/IP54
Tipo di uscite disponibili	DIRITTA
Materiale di contatto	CuZn (ottone)

DOWNLOAD

Disegno tecnico [PDF]
Disegno tecnico [DWG]
Disegno tecnico [STP]