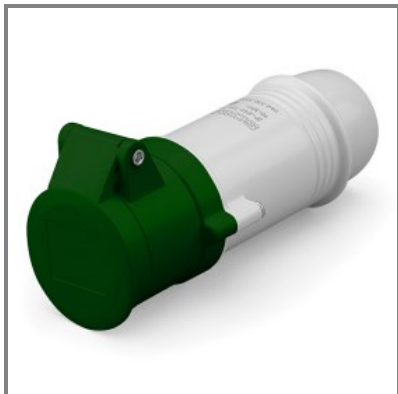


**330.32064****PRESA MOBILE**

32A 2P 3h 20-25V 40-50V 400Hz

Morsetti a vite



\* L'immagine del prodotto potrebbe essere indicativa



EN 60309-1 (1999)

EN 60309-2 (1999)

## ■ CARATTERISTICHE GENERALI

|                       |              |
|-----------------------|--------------|
| Serie Commerciale     | Serie IEC309 |
| Descrizione sintetica | PRESA MOBILE |

### Descrizione

La PRESA MOBILE della Serie IEC309 è progettata per una tensione nominale di 20-25V e 40-50V, con una corrente nominale di 32A. Dotata di 2 poli e riferimento orario 3h, è adatta per un impiego a 400Hz. Offre un grado di protezione IP44/IP54, garantendo resistenza in ambienti difficili. I morsetti a vite assicurano un collegamento sicuro e affidabile. Le uscite di tipo DIRITTA completano le specifiche tecniche, rendendola una soluzione robusta e versatile per applicazioni professionali.

|                    |           |
|--------------------|-----------|
| Tipo installazione | PORTATILE |
|--------------------|-----------|

## ■ CARATTERISTICHE TECNICHE

|                     |                  |
|---------------------|------------------|
| Corrente nominale   | 32A              |
| Poli                | 2P               |
| Riferimento Orario  | 3h               |
| Tensione nominale   | 20-25V<br>40-50V |
| Frequenza d'impiego | 400Hz            |
| Morsetti            | Morsetti a vite  |

## ■ CARATTERISTICHE FISICHE

|                              |                           |
|------------------------------|---------------------------|
| Tipo installazione           | PORTATILE                 |
| Colore                       | VERDE                     |
| Materiale                    | TERMOPLASTICO             |
| Grado di protezione generico | Protetto da getti d'acqua |
| Grado di protezione IP       | IP44/IP54                 |
| Tipo di uscite disponibili   | DIRITTA                   |
| Materiale di contatto        | CuZn (ottone)             |

## ■ DOWNLOAD

[Disegno tecnico \[PDF\]](#)  
[Disegno tecnico \[DWG\]](#)  
[Disegno tecnico \[STP\]](#)