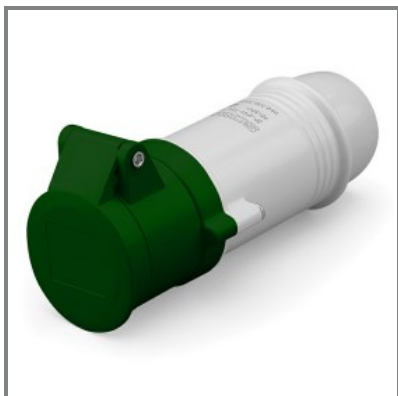


330.32062**PRESA MOBILE**

32A 2P 2h 20-25V 40-50V 300Hz

Morsetti a vite



* L'immagine del prodotto potrebbe essere indicativa



EN 60309-1 (1999)

EN 60309-2 (1999)

CARATTERISTICHE GENERALI

Serie Commerciale	Serie IEC309
Descrizione sintetica	PRESA MOBILE

Descrizione

La PRESA MOBILE della Serie IEC309 è progettata per una tensione nominale di 20-25V e 40-50V, con una corrente nominale di 32A. Dotata di 2 poli (2P) e riferimento orario 2h, offre un grado di protezione IP44/IP54, rendendola adatta per ambienti con esigenze di protezione variabile. Progettata per una frequenza d'impiego di 300Hz, è equipaggiata con morsetti a vite per un collegamento sicuro e affidabile. Le uscite di tipo DIRITTA garantiscono una connessione efficiente. Questa presa è ideale per applicazioni che richiedono robustezza e versatilità in condizioni operative impegnative.

Tipo installazione	PORTATILE
--------------------	-----------

CARATTERISTICHE TECNICHE

Corrente nominale	32A
Poli	2P
Riferimento Orario	2h
Tensione nominale	20-25V 40-50V
Frequenza d'impiego	300Hz
Morsetti	Morsetti a vite

CARATTERISTICHE FISICHE

Tipo installazione	PORTATILE
Colore	VERDE
Materiale	TERMOPLASTICO
Grado di protezione generico	Protetto da getti d'acqua
Grado di protezione IP	IP44/IP54
Tipo di uscite disponibili	DIRITTA
Materiale di contatto	CuZn (ottone)

DOWNLOAD

Disegno tecnico [PDF]
 Disegno tecnico [DWG]
 Disegno tecnico [STP]