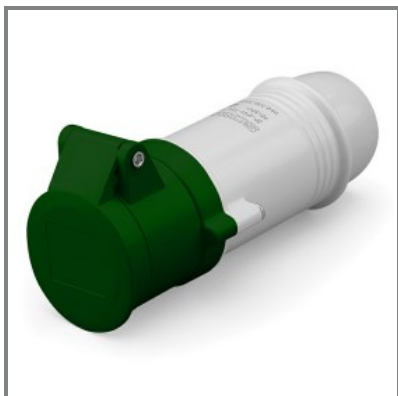


**330.32060****PRESA MOBILE**

32A 2P 4h 20-25V 40-50V 100-200Hz

Morsetti a vite



\* L'immagine del prodotto potrebbe essere indicativa



EN 60309-1 (1999)

EN 60309-2 (1999)

### ■ CARATTERISTICHE GENERALI

Serie Commerciale	Serie IEC309
Descrizione sintetica	PRESA MOBILE

#### Descrizione

La PRESA MOBILE della Serie IEC309 è progettata per una tensione nominale di 20-25V e 40-50V, con una corrente nominale di 32A. Dotata di 2 poli e riferimento orario 4h, offre un grado di protezione IP44/IP54, rendendola adatta per frequenze d'impiego tra 100-200Hz. Le uscite di tipo DIRITTA e i morsetti a vite assicurano un'installazione sicura e affidabile.

Tipo installazione	PORTATILE
--------------------	-----------

### ■ CARATTERISTICHE TECNICHE

Corrente nominale	32A
Poli	2P
Riferimento Orario	4h
Tensione nominale	20-25V
	40-50V
Frequenza d'impiego	100-200Hz
Morsetti	Morsetti a vite

### ■ CARATTERISTICHE FISICHE

Tipo installazione	PORTATILE
Colore	VERDE
Materiale	TERMOPLASTICO
Grado di protezione generico	Protetto da getti d'acqua
Grado di protezione IP	IP44/IP54
Tipo di uscite disponibili	DIRITTA
Materiale di contatto	CuZn (ottone)

### ■ DOWNLOAD

[Disegno tecnico \[PDF\]](#)  
[Disegno tecnico \[DWG\]](#)  
[Disegno tecnico \[STP\]](#)