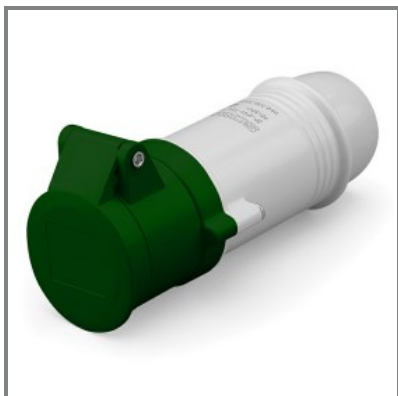


330.16084**PRESA MOBILE****16A 3P 3h 20-25V 40-50V 400Hz****Morsetti a vite**

* L'immagine del prodotto potrebbe essere indicativa



EN 60309-1 (1999)

EN 60309-2 (1999)

■ CARATTERISTICHE GENERALI

| | |
|-----------------------|--------------|
| Serie Commerciale | Serie IEC309 |
| Descrizione sintetica | PRESA MOBILE |

Descrizione

La PRESA MOBILE della Serie IEC309 è progettata per una tensione nominale di 20-25V e 40-50V, con una corrente nominale di 16A. Dotata di 3 poli (3P) e riferimento orario 3h, è adatta per un impiego a 400Hz. Offre un grado di protezione IP44/IP54, garantendo resistenza in ambienti difficili. I morsetti a vite assicurano un collegamento sicuro e affidabile. Le uscite di tipo DIRITTA completano le specifiche tecniche, rendendola una scelta robusta per applicazioni professionali.

| | |
|--------------------|-----------|
| Tipo installazione | PORTATILE |
|--------------------|-----------|

■ CARATTERISTICHE TECNICHE

| | |
|---------------------|------------------|
| Corrente nominale | 16A |
| Poli | 3P |
| Riferimento Orario | 3h |
| Tensione nominale | 20-25V 40-50V |
| Frequenza d'impiego | 400Hz |
| Morsetti | Morsetti a vite |

■ CARATTERISTICHE FISICHE

| | |
|------------------------------|---------------------------|
| Tipo installazione | PORTATILE |
| Colore | VERDE |
| Materiale | TERMOPLASTICO |
| Grado di protezione generico | Protetto da getti d'acqua |
| Grado di protezione IP | IP44/IP54 |
| Tipo di uscite disponibili | DIRITTA |
| Materiale di contatto | CuZn (ottone) |

■ DOWNLOAD

[Disegno tecnico \[PDF\]](#)
[Disegno tecnico \[DWG\]](#)
[Disegno tecnico \[STP\]](#)