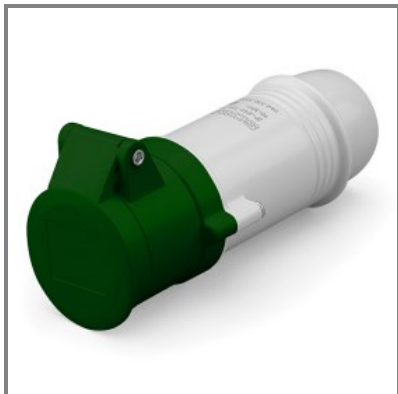


330.16080**PRESA MOBILE**

16A 3P 4h 20-25V 40-50V 100-200Hz

Morsetti a vite



* L'immagine del prodotto potrebbe essere indicativa



EN 60309-1 (1999)

EN 60309-2 (1999)

■ CARATTERISTICHE GENERALI

Serie Commerciale	Serie IEC309
Descrizione sintetica	PRESA MOBILE

Descrizione

La PRESA MOBILE della Serie IEC309 è progettata per una tensione nominale di 20-25V e 40-50V, con una corrente nominale di 16A. Dotata di 3 poli (3P) e un riferimento orario di 4h, offre un grado di protezione IP44/IP54, rendendola adatta per ambienti con esigenze di protezione variabile. Progettata per frequenze d'impiego tra 100-200Hz, è equipaggiata con morsetti a vite e uscite di tipo DIRITTA, garantendo un'installazione sicura e affidabile. Questa configurazione assicura prestazioni ottimali in contesti professionali che richiedono robustezza e versatilità.

Tipo installazione	PORTATILE
--------------------	-----------

■ CARATTERISTICHE TECNICHE

Corrente nominale	16A
Poli	3P
Riferimento Orario	4h
Tensione nominale	20-25V
	40-50V
Frequenza d'impiego	100-200Hz
Morsetti	Morsetti a vite

■ CARATTERISTICHE FISICHE

Tipo installazione	PORTATILE
Colore	VERDE
Materiale	TERMOPLASTICO
Grado di protezione generico	Protetto da getti d'acqua
Grado di protezione IP	IP44/IP54
Tipo di uscite disponibili	DIRITTA
Materiale di contatto	CuZn (ottone)

■ DOWNLOAD

Disegno tecnico [PDF]
 Disegno tecnico [DWG]
 Disegno tecnico [STP]