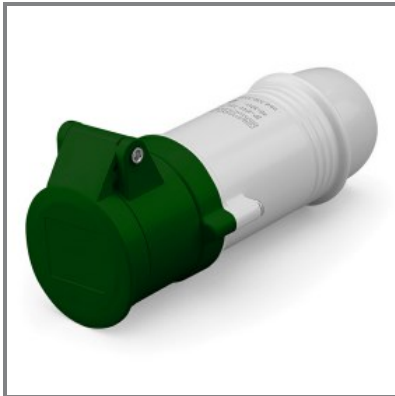


330.16064

PRESA MOBILE
16A 2P 3h 20-25V 40-50V 400Hz
Morsetti a vite



* L'immagine del prodotto potrebbe essere indicativa



EN 60309-1 (1999)
 EN 60309-2 (1999)

■ CARATTERISTICHE GENERALI

Serie Commerciale	Serie IEC309
Descrizione sintetica	PRESA MOBILE

Descrizione

La PRESA MOBILE della Serie IEC309 è progettata per una tensione nominale di 20-25V e 40-50V, con una corrente nominale di 16A. Dotata di 2 poli (2P) e un riferimento orario di 3h, è adatta per un impiego a 400Hz. Offre un grado di protezione IP44/IP54, garantendo resistenza in ambienti difficili. I morsetti a vite assicurano un collegamento sicuro e affidabile. Le uscite di tipo DIRITTA completano le caratteristiche tecniche di questo dispositivo, rendendolo una scelta robusta per applicazioni professionali.

Tipo installazione	PORTATILE
--------------------	-----------

■ CARATTERISTICHE TECNICHE

Corrente nominale	16A
Poli	2P
Riferimento Orario	3h
Tensione nominale	20-25V
	40-50V
Frequenza d'impiego	400Hz
Morsetti	Morsetti a vite

■ CARATTERISTICHE FISICHE

Tipo installazione	PORTATILE
Colore	VERDE
Materiale	TERMOPLASTICO
Grado di protezione generico	Protetto da getti d'acqua
Grado di protezione IP	IP44/IP54
Tipo di uscite disponibili	DIRITTA
Materiale di contatto	CuZn (ottone)

■ DOWNLOAD

Disegno tecnico [PDF]
 Disegno tecnico [DWG]
 Disegno tecnico [STP]