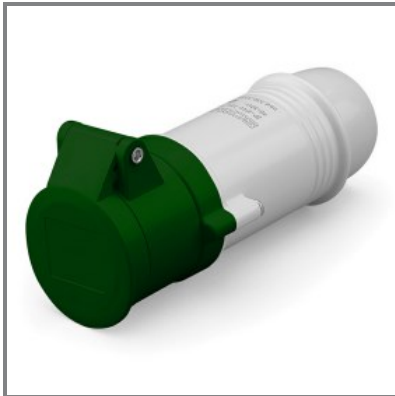


**330.16060****PRESA MOBILE**

16A 2P 4h 20-25V 40-50V 100-200Hz  
Morsetti a vite



\* L'immagine del prodotto potrebbe essere indicativa



EN 60309-1 (1999)  
EN 60309-2 (1999)

### ■ CARATTERISTICHE GENERALI

---

Serie Commerciale	Serie IEC309
Descrizione sintetica	PRESA MOBILE
Descrizione	
La PRESA MOBILE della Serie IEC309 è progettata per una tensione nominale di 20-25V e 40-50V, con una corrente nominale di 16A. Dotata di 2 poli, è adatta per frequenze d'impiego tra 100-200Hz. Il riferimento orario è 4h e offre un grado di protezione IP44/IP54, garantendo resistenza in ambienti difficili. I morsetti a vite assicurano un collegamento sicuro e affidabile. Le uscite di tipo DIRITTA completano le specifiche tecniche, rendendola una scelta robusta per applicazioni professionali.	
Tipo installazione	PORTATILE

### ■ CARATTERISTICHE TECNICHE

---

Corrente nominale	16A
Poli	2P
Riferimento Orario	4h
Tensione nominale	20-25V 40-50V
Frequenza d'impiego	100-200Hz
Morsetti	Morsetti a vite

### ■ CARATTERISTICHE FISICHE

---

Tipo installazione	PORTATILE
Colore	VERDE
Materiale	TERMOPLASTICO
Grado di protezione generico	Protetto da getti d'acqua
Grado di protezione IP	IP44/IP54
Tipo di uscite disponibili	DIRITTA
Materiale di contatto	CuZn (ottone)

### ■ DOWNLOAD

---

Disegno tecnico [PDF]  
Disegno tecnico [DWG]  
Disegno tecnico [STP]