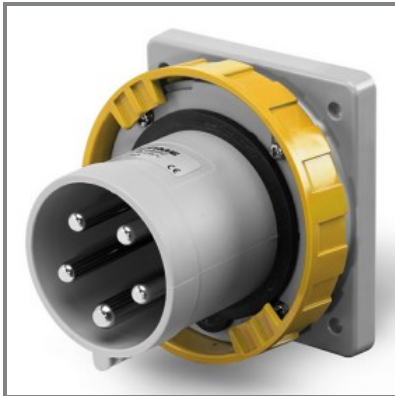


248.6392**SPINA DA INCASSO**

63A 3P+N+T 4h 100-130V 60Hz 50Hz
100X110MM Morsetti a mantello



* L'immagine del prodotto potrebbe essere indicativa



EN 60309-2/A2 (2012)
EN 60309-1 (1999)
EN 60309-2 (1999)
EN 60309-1/A1 (2007)
EN 60309-1/A2 (2012)
EN 60309-2/A1 (2007)

DIR. BASSA TENSIONE 2014/35/EU

CARATTERISTICHE GENERALI

Serie Commerciale	Serie OPTIMA
Descrizione sintetica	SPINA DA INCASSO
Descrizione	La SPINA DA INCASSO della Serie OPTIMA è progettata per una tensione nominale di 100-130V e una corrente nominale di 63A. Con configurazione 3P+N+T e riferimento orario 4h, offre un grado di protezione IP66/IP67/IP69, garantendo resistenza in ambienti difficili. Adatta per frequenze di 50Hz e 60Hz, è dotata di morsetti a mantello e uscite di tipo DIRITTA, assicurando un'installazione sicura e affidabile.
Tipo installazione	INCASSO

CARATTERISTICHE TECNICHE

Corrente nominale	63A
Poli	3P+N+T
Riferimento Orario	4h
Tensione nominale	100-130V
Frequenza d'impiego	60Hz 50Hz
Morsetti	Morsetti a mantello

CARATTERISTICHE FISICHE

Tipo installazione	INCASSO
Colore	GIALLO
Materiale	TERMOPLASTICO
Grado di protezione generico	Stagno all'immersione
Grado di protezione IP	IP66/IP67/IP69
Grado di protezione IK	IK08
Tipo di uscite disponibili	DIRITTA
Materiale di contatto	CuZn (ottone)
Trattamento superficiale cont.	Nichelato

CARATTERISTICHE DIMENSIONALI

Flangia	100X110MM
---------	-----------

DOWNLOAD

Disegno tecnico [PDF]
Disegno tecnico [DWG]
Disegno tecnico [STP]