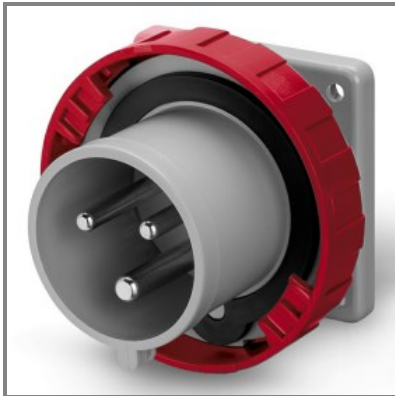


248.3298**SPINA DA INCASSO**

32A 2P+T 9h 380-415V 60Hz 50Hz
75X75MM Morsetti a vite



* L'immagine del prodotto potrebbe essere indicativa



EN 60309-1 (1999)
EN 60309-2 (1999)

DIR. BASSA TENSIONE 2014/35/EU

CARATTERISTICHE GENERALI

| | |
|-----------------------|------------------|
| Serie Commerciale | Serie OPTIMA |
| Descrizione sintetica | SPINA DA INCASSO |

Descrizione

La SPINA DA INCASSO della Serie OPTIMA è progettata per una tensione nominale di 380-415V e una corrente nominale di 32A. Con configurazione 2P+T e riferimento orario 9h, offre un grado di protezione IP66/IP67/IP69, garantendo resistenza in ambienti difficili. Adatta per frequenze di 50Hz e 60Hz, è dotata di morsetti a vite e uscite di tipo DIRITTA, assicurando un collegamento sicuro e affidabile.

| | |
|--------------------|---------|
| Tipo installazione | INCASSO |
|--------------------|---------|

CARATTERISTICHE TECNICHE

| | |
|---------------------|-----------------|
| Corrente nominale | 32A |
| Poli | 2P+T |
| Riferimento Orario | 9h |
| Tensione nominale | 380-415V |
| Frequenza d'impiego | 60Hz |
| | 50Hz |
| Morsetti | Morsetti a vite |

CARATTERISTICHE FISICHE

| | |
|--------------------------------|-----------------------|
| Tipo installazione | INCASSO |
| Colore | ROSSO |
| Materiale | TERMOPLASTICO |
| Grado di protezione generico | Stagno all'immersione |
| Grado di protezione IP | IP66/IP67/IP69 |
| Grado di protezione IK | IK08 |
| Tipo di uscite disponibili | DIRITTA |
| Materiale di contatto | CuZn (ottone) |
| Trattamento superficiale cont. | Nichelato |

CARATTERISTICHE DIMENSIONALI

| | |
|---------|---------|
| Flangia | 75X75MM |
|---------|---------|

DOWNLOAD

Disegno tecnico [PDF]
Disegno tecnico [DWG]
Disegno tecnico [STP]