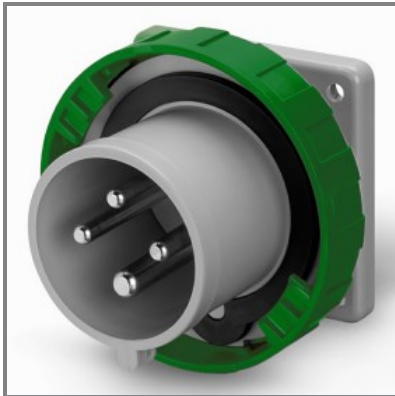


**248.32971**

**SPINA DA INCASSO**  
**32A 3P+N+T 10h >50V 100-300Hz**  
**75X75MM Morsetti a vite**



\* L'immagine del prodotto potrebbe essere indicativa



EN 60309-1 (1999)  
 EN 60309-2 (1999)  
 EN 60309-1/A1 (2007)  
 EN 60309-1/A2 (2012)  
 EN 60309-2/A1 (2007)  
 EN 60309-2/A2 (2012)

DIR. BASSA TENSIONE 2014/35/EU

**CARATTERISTICHE GENERALI**

Serie Commerciale	Serie OPTIMA
Descrizione sintetica	SPINA DA INCASSO

**Descrizione**

La SPINA DA INCASSO della Serie OPTIMA è progettata per una tensione nominale superiore a 50V e una corrente nominale di 32A. Con configurazione 3P+N+T e riferimento orario 10h, offre un grado di protezione IP66/IP67/IP69, garantendo resistenza in ambienti difficili. Adatta per frequenze d'impiego da 100 a 300Hz, è dotata di morsetti a vite e uscite di tipo DIRITTA, assicurando un'installazione sicura e affidabile.

Tipo installazione	INCASSO
--------------------	---------

**CARATTERISTICHE TECNICHE**

Corrente nominale	32A
Poli	3P+N+T
Riferimento Orario	10h
Tensione nominale	>50V
Frequenza d'impiego	100-300Hz
Morsetti	Morsetti a vite

**CARATTERISTICHE FISICHE**

Tipo installazione	INCASSO
Colore	VERDE
Materiale	TERMOPLASTICO
Grado di protezione generico	Stagno all'immersione
Grado di protezione IP	IP66/IP67/IP69
Grado di protezione IK	IK08
Tipo di uscite disponibili	DIRITTA
Materiale di contatto	CuZn (ottone)
Trattamento superficiale cont.	Nichelato

**CARATTERISTICHE DIMENSIONALI**

Flangia	75X75MM
---------	---------

**DOWNLOAD**

[Disegno tecnico \[PDF\]](#)  
[Disegno tecnico \[DWG\]](#)  
[Disegno tecnico \[STP\]](#)