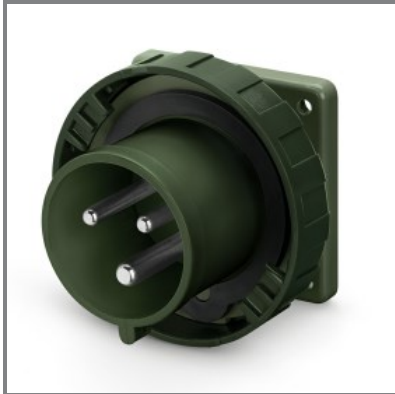


248.3297.MIL**SPINA DA INCASSO**

32A 3P+N+T 6h 346-415V 60Hz 50Hz
75X75MM Morsetti a vite



* L'immagine del prodotto potrebbe essere indicativa



EN 60309-1 (1999)
EN 60309-2 (1999)

DIR. BASSA TENSIONE 2014/35/EU

CARATTERISTICHE GENERALI

Serie Commerciale	Serie OPTIMA-MIL
Descrizione sintetica	SPINA DA INCASSO
Descrizione	
La SPINA DA INCASSO della Serie OPTIMA-MIL è progettata per una tensione nominale di 346-415V e una corrente nominale di 32A. Con configurazione 3P+N+T e riferimento orario 6h, offre un grado di protezione IP66/IP67/IP69, garantendo resistenza in ambienti difficili. Adatta per frequenze di 50Hz e 60Hz, è dotata di morsetti a vite e uscite di tipo DIRITTA, assicurando un collegamento sicuro e affidabile.	
Tipo installazione	INCASSO

CARATTERISTICHE TECNICHE

Corrente nominale	32A
Poli	3P+N+T
Riferimento Orario	6h
Tensione nominale	346-415V
Frequenza d'impiego	60Hz
	50Hz
Morsetti	Morsetti a vite

CARATTERISTICHE FISICHE

Tipo installazione	INCASSO
Colore	ROSSO
Materiale	TERMOPLASTICO
Grado di protezione generico	Stagno all'immersione
Grado di protezione IP	IP66/IP67/IP69
Grado di protezione IK	IK08
Tipo di uscite disponibili	DIRITTA
Materiale di contatto	CuZn (ottone)
Trattamento superficiale cont.	Nichelato

CARATTERISTICHE DIMENSIONALI

Flangia	75X75MM
---------	---------

DOWNLOAD

Disegno tecnico [PDF]
Disegno tecnico [DWG]
Disegno tecnico [STP]

OPZIONI & NOTE VARIE

Note catalogo	Colore verde militare
---------------	-----------------------