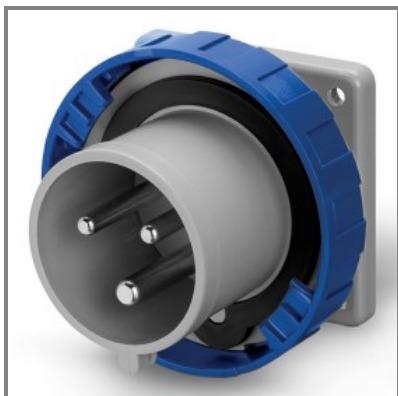


**248.3293**

**SPINA DA INCASSO**  
 32A 2P+T 6h 200-250V 60Hz 50Hz  
 75X75MM Morsetti a vite



\* L'immagine del prodotto potrebbe essere indicativa



EN 60309-1 (1999)  
 EN 60309-2 (1999)

DIR. BASSA TENSIONE 2014/35/EU

**CARATTERISTICHE GENERALI**

Serie Commerciale	Serie OPTIMA
Descrizione sintetica	SPINA DA INCASSO

**Descrizione**

La SPINA DA INCASSO della Serie OPTIMA è progettata per una tensione nominale di 200-250V e una corrente nominale di 32A. Con configurazione 2P+T e riferimento orario 6h, offre un grado di protezione IP66/IP67/IP69, garantendo resistenza in ambienti difficili. Adatta per frequenze di 50Hz e 60Hz, è dotata di morsetti a vite e uscite di tipo DIRITTA, assicurando un collegamento sicuro e affidabile. Disponibile anche in colore nero, identificabile aggiungendo “.K” al codice prodotto, questa spina è ideale per applicazioni che richiedono robustezza e versatilità.

Tipo installazione	INCASSO
--------------------	---------

**CARATTERISTICHE TECNICHE**

Corrente nominale	32A
Poli	2P+T
Riferimento Orario	6h
Tensione nominale	200-250V
Frequenza d'impiego	60Hz 50Hz

Morsetti	Morsetti a vite
----------	-----------------

**CARATTERISTICHE FISICHE**

Tipo installazione	INCASSO
Colore	BLU
Materiale	TERMOPLASTICO
Grado di protezione generico	Stagno all'immersione
Grado di protezione IP	IP66/IP67/IP69
Grado di protezione IK	IK08
Tipo di uscite disponibili	DIRITTA
Materiale di contatto	CuZn (ottone)
Trattamento superficiale cont.	Nichelato

**CARATTERISTICHE DIMENSIONALI**

Flangia	75X75MM
---------	---------

**DOWNLOAD**

Disegno tecnico [PDF]  
 Disegno tecnico [DWG]  
 Disegno tecnico [STP]

**OPZIONI & NOTE VARIE**

Note catalogo	Versione disponibile anche in colore nero. Aggiungere “.K” in fondo al codice.
---------------	--