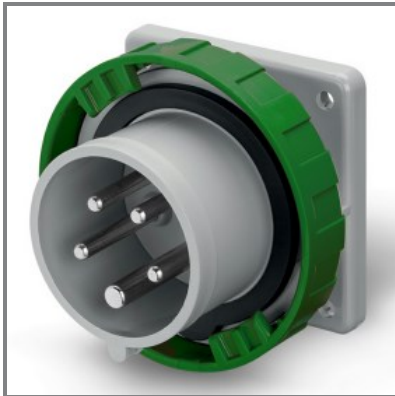


248.16972

SPINA DA INCASSO
16A 3P+N+T 2h >50V >300-500Hz
75X75MM Morsetti a vite



* L'immagine del prodotto potrebbe essere indicativa



EN 60309-1 (1999)
 EN 60309-2 (1999)

DIR. BASSA TENSIONE 2014/35/EU

CARATTERISTICHE GENERALI

Serie Commerciale	Serie OPTIMA
Descrizione sintetica	SPINA DA INCASSO
Descrizione	
La SPINA DA INCASSO della Serie OPTIMA è progettata per una tensione nominale superiore a 50V e una corrente nominale di 16A. Con configurazione 3P+N+T e riferimento orario 2h, è adatta per frequenze d'impiego superiori a 300-500Hz. Offre un grado di protezione IP66/IP67/IP69, garantendo resistenza in ambienti difficili. Dotata di morsetti a vite e uscite di tipo DIRITTA, assicura un collegamento sicuro e affidabile.	
Tipo installazione	INCASSO

CARATTERISTICHE TECNICHE

Corrente nominale	16A
Poli	3P+N+T
Riferimento Orario	2h
Tensione nominale	>50V
Frequenza d'impiego	>300-500Hz
Morsetti	Morsetti a vite

CARATTERISTICHE FISICHE

Tipo installazione	INCASSO
Colore	VERDE
Materiale	TERMOPLASTICO
Grado di protezione generico	Stagno all'immersione
Grado di protezione IP	IP66/IP67/IP69
Grado di protezione IK	IK08
Tipo di uscite disponibili	DIRITTA
Materiale di contatto	CuZn (ottone)
Trattamento superficiale cont.	Nichelato

CARATTERISTICHE DIMENSIONALI

Flangia	75X75MM
---------	---------

DOWNLOAD

Disegno tecnico [PDF]
 Disegno tecnico [DWG]
 Disegno tecnico [STP]