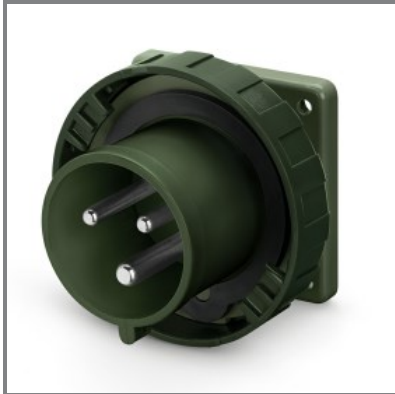


**248.1697.MIL****SPINA DA INCASSO**

16A 3P+N+T 6h 346-415V 60Hz 50Hz  
75X75MM Morsetti a vite



\* L'immagine del prodotto potrebbe essere indicativa



EN 60309-1 (1999)  
EN 60309-2 (1999)  
EN 60309-1/A1 (2007)  
EN 60309-1/A2 (2012)  
EN 60309-2/A1 (2007)  
EN 60309-2/A2 (2012)

DIR. BASSA TENSIONE 2014/35/EU  
DIRETTIVA RoHS 2011/65/EU

**CARATTERISTICHE GENERALI**

Serie Commerciale	Serie OPTIMA-MIL
Descrizione sintetica	SPINA DA INCASSO
Descrizione	La SPINA DA INCASSO della Serie OPTIMA-MIL è progettata per una tensione nominale di 346-415V e una corrente nominale di 16A. Con configurazione 3P+N+T e riferimento orario 6h, offre un grado di protezione IP66/IP67/IP69, garantendo resistenza in ambienti difficili. Adatta per frequenze di 50Hz e 60Hz, è dotata di morsetti a vite e uscite di tipo DIRITTA, assicurando un collegamento sicuro e affidabile.
Tipo installazione	INCASSO

**CARATTERISTICHE TECNICHE**

Corrente nominale	16A
Poli	3P+N+T
Riferimento Orario	6h
Tensione nominale	346-415V
Frequenza d'impiego	60Hz 50Hz
Morsetti	Morsetti a vite

**CARATTERISTICHE FISICHE**

Tipo installazione	INCASSO
Colore	ROSSO
Materiale	TERMOPLASTICO
Grado di protezione generico	Stagno all'immersione
Grado di protezione IP	IP66/IP67/IP69
Grado di protezione IK	IK08
Tipo di uscite disponibili	DIRITTA
Materiale di contatto	CuZn (ottone)
Trattamento superficiale cont.	Nichelato

**CARATTERISTICHE DIMENSIONALI**

Flangia	75X75MM
---------	---------

**DOWNLOAD**

Disegno tecnico [PDF]  
Disegno tecnico [DWG]  
Disegno tecnico [STP]

**OPZIONI & NOTE VARIE**

Note catalogo	Colore verde militare
---------------	-----------------------