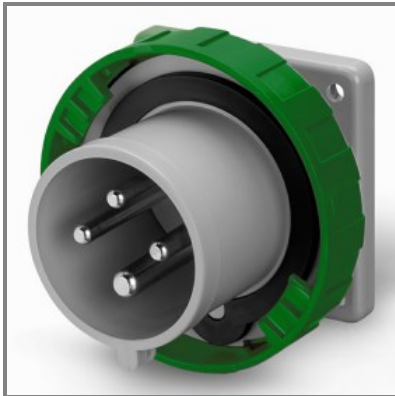


**248.16962**

**SPINA DA INCASSO**  
**16A 3P+T 2h >50V >300-500Hz**  
**75X75MM Morsetti a vite**



\* L'immagine del prodotto potrebbe essere indicativa



EN 60309-1 (1999)  
 EN 60309-2 (1999)  
 EN 60309-1/A1 (2007)  
 EN 60309-1/A2 (2012)  
 EN 60309-2/A1 (2007)  
 EN 60309-2/A2 (2012)

DIR. BASSA TENSIONE 2014/35/EU

### CARATTERISTICHE GENERALI

Serie Commerciale	Serie OPTIMA
Descrizione sintetica	SPINA DA INCASSO

#### Descrizione

La SPINA DA INCASSO della Serie OPTIMA è progettata per una tensione nominale superiore a 50V e una corrente nominale di 16A. Con configurazione 3P+T e riferimento orario 2h, offre un grado di protezione IP66/IP67/IP69, garantendo resistenza in ambienti difficili. Adatta per frequenze d'impiego superiori a 300-500Hz, è dotata di morsetti a vite e uscite di tipo DIRITTA, assicurando un collegamento sicuro e affidabile.

Tipo installazione	INCASSO
--------------------	---------

### CARATTERISTICHE TECNICHE

Corrente nominale	16A
Poli	3P+T
Riferimento Orario	2h
Tensione nominale	>50V
Frequenza d'impiego	>300-500Hz
Morsetti	Morsetti a vite

### CARATTERISTICHE FISICHE

Tipo installazione	INCASSO
Colore	VERDE
Materiale	TERMOPLASTICO
Grado di protezione generico	Stagno all'immersione
Grado di protezione IP	IP66/IP67/IP69
Grado di protezione IK	IK08
Tipo di uscite disponibili	DIRITTA
Materiale di contatto	CuZn (ottone)
Trattamento superficiale cont.	Nichelato

### CARATTERISTICHE DIMENSIONALI

Flangia	75X75MM
---------	---------

### DOWNLOAD

[Disegno tecnico \[PDF\]](#)  
[Disegno tecnico \[DWG\]](#)  
[Disegno tecnico \[STP\]](#)