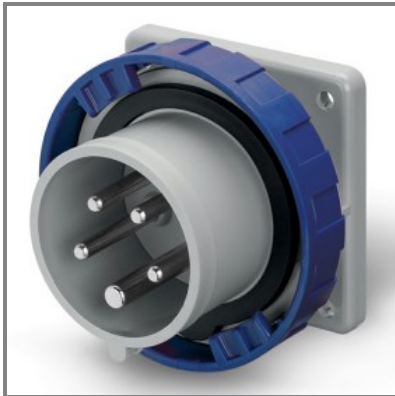


248.1695**SPINA DA INCASSO**

16A 3P+N+T 9h 208-250V 60Hz 50Hz
75X75MM Morsetti a vite



* L'immagine del prodotto potrebbe essere indicativa



EN 60309-1 (1999)
EN 60309-2 (1999)

DIR. BASSA TENSIONE 2014/35/EU

CARATTERISTICHE GENERALI

Serie Commerciale	Serie OPTIMA
Descrizione sintetica	SPINA DA INCASSO

Descrizione

La SPINA DA INCASSO della Serie OPTIMA è progettata per una tensione nominale di 208-250V e una corrente nominale di 16A. Con configurazione 3P+N+T e riferimento orario 9h, offre un grado di protezione IP66/IP67/IP69, garantendo resistenza in ambienti difficili. Adatta per frequenze di 50Hz e 60Hz, è dotata di morsetti a vite e uscite di tipo DIRITTA, assicurando un collegamento sicuro e affidabile.

Tipo installazione	INCASSO
--------------------	---------

CARATTERISTICHE TECNICHE

Corrente nominale	16A
Poli	3P+N+T
Riferimento Orario	9h
Tensione nominale	208-250V
Frequenza d'impiego	60Hz
	50Hz
Morsetti	Morsetti a vite

CARATTERISTICHE FISICHE

Tipo installazione	INCASSO
Colore	BLU
Materiale	TERMOPLASTICO
Grado di protezione generico	Stagno all'immersione
Grado di protezione IP	IP66/IP67/IP69
Grado di protezione IK	IK08
Tipo di uscite disponibili	DIRITTA
Materiale di contatto	CuZn (ottone)
Trattamento superficiale cont.	Nichelato

CARATTERISTICHE DIMENSIONALI

Flangia	75X75MM
---------	---------

DOWNLOAD

Disegno tecnico [PDF]
Disegno tecnico [DWG]
Disegno tecnico [STP]