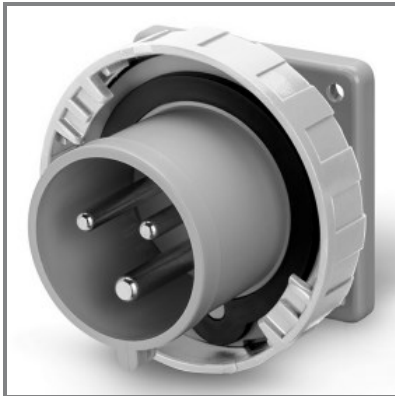


248.16938

SPINA DA INCASSO
16A 2P+T 8h >250V Corr. continua
75X75MM Morsetti a vite



* L'immagine del prodotto potrebbe essere indicativa



EN 60309-1 (1999)
 EN 60309-2 (1999)

DIR. BASSA TENSIONE 2014/35/EU

■ CARATTERISTICHE GENERALI

Serie Commerciale	Serie OPTIMA
Descrizione sintetica	SPINA DA INCASSO

Descrizione

La SPINA DA INCASSO della Serie OPTIMA è progettata per una tensione nominale superiore a 250V e una corrente nominale di 16A. Con configurazione 2P+T e riferimento orario 8h, offre un grado di protezione IP66/IP67/IP69, garantendo resistenza in condizioni estreme. Adatta per corrente continua, è dotata di morsetti a vite e uscite di tipo DIRITTA, assicurando un collegamento sicuro e affidabile.

Tipo installazione	INCASSO
--------------------	---------

■ CARATTERISTICHE TECNICHE

Corrente nominale	16A
Poli	2P+T
Riferimento Orario	8h
Tensione nominale	>250V
Frequenza d'impiego	Corr. continua
Morsetti	Morsetti a vite

■ CARATTERISTICHE FISICHE

Tipo installazione	INCASSO
Colore	GRIGIO
Materiale	TERMOPLASTICO
Grado di protezione generico	Stagno all'immersione
Grado di protezione IP	IP66/IP67/IP69
Grado di protezione IK	IK08
Tipo di uscite disponibili	DIRITTA
Materiale di contatto	CuZn (ottone)
Trattamento superficiale cont.	Nichelato

■ CARATTERISTICHE DIMENSIONALI

Flangia	75X75MM
---------	---------

■ DOWNLOAD

Disegno tecnico [PDF]
 Disegno tecnico [DWG]
 Disegno tecnico [STP]