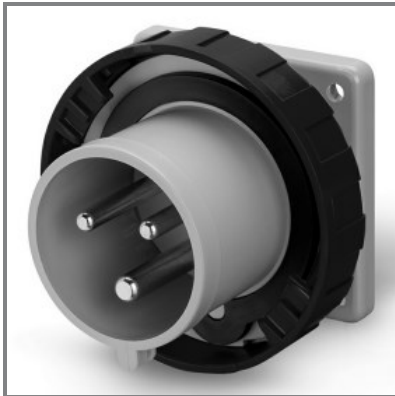


**248.16936**

**SPINA DA INCASSO**  
 16A 2P+T 7h 480-500V 60Hz 50Hz  
 75X75MM Morsetti a vite



\* L'immagine del prodotto potrebbe essere indicativa



EN 60309-1 (1999)  
 EN 60309-2 (1999)

DIR. BASSA TENSIONE 2014/35/EU

### CARATTERISTICHE GENERALI

Serie Commerciale	Serie OPTIMA
Descrizione sintetica	SPINA DA INCASSO
Descrizione	La SPINA DA INCASSO della Serie OPTIMA è progettata per una tensione nominale di 480-500V e una corrente nominale di 16A. Con configurazione 2P+T e riferimento orario 7h, offre un grado di protezione IP66/IP67/IP69, garantendo resistenza in ambienti difficili. Adatta per frequenze di 50Hz e 60Hz, è dotata di morsetti a vite e uscite di tipo DIRITTA, assicurando un collegamento sicuro e affidabile.
Tipo installazione	INCASSO

### CARATTERISTICHE TECNICHE

Corrente nominale	16A
Poli	2P+T
Riferimento Orario	7h
Tensione nominale	480-500V
Frequenza d'impiego	60Hz
	50Hz
Morsetti	Morsetti a vite

### CARATTERISTICHE FISICHE

Tipo installazione	INCASSO
Colore	NERO
Materiale	TERMOPLASTICO
Grado di protezione generico	Stagno all'immersione
Grado di protezione IP	IP66/IP67/IP69
Grado di protezione IK	IK08
Tipo di uscite disponibili	DIRITTA
Materiale di contatto	CuZn (ottone)
Trattamento superficiale cont.	Nichelato

### CARATTERISTICHE DIMENSIONALI

Flangia	75X75MM
---------	---------

### DOWNLOAD

[Disegno tecnico \[PDF\]](#)  
[Disegno tecnico \[DWG\]](#)  
[Disegno tecnico \[STP\]](#)