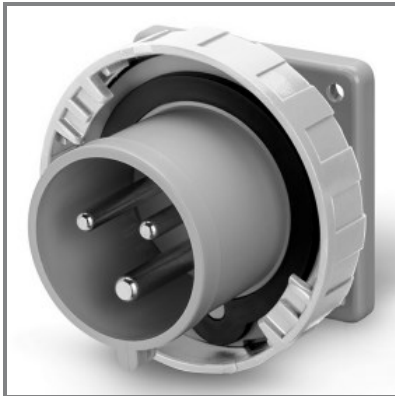


248.16933

SPINA DA INCASSO
 16A 2P+T 12h TST>50V 60Hz 50Hz
 75X75MM Morsetti a vite



* L'immagine del prodotto potrebbe essere indicativa



EN 60309-1 (1999)
 EN 60309-2 (1999)

DIR. BASSA TENSIONE 2014/35/EU

CARATTERISTICHE GENERALI

Serie Commerciale	Serie OPTIMA
Descrizione sintetica	SPINA DA INCASSO

Descrizione

La SPINA DA INCASSO della Serie OPTIMA è progettata per una tensione nominale superiore a 50V e una corrente nominale di 16A. Con configurazione 2P+T e riferimento orario 12h, offre un grado di protezione IP66/IP67/IP69, garantendo resistenza in ambienti difficili. Adatta per frequenze di 50Hz e 60Hz, è dotata di morsetti a vite e uscite di tipo DIRITTA, assicurando un collegamento sicuro e affidabile.

Tipo installazione	INCASSO
--------------------	---------

CARATTERISTICHE TECNICHE

Corrente nominale	16A
Poli	2P+T
Riferimento Orario	12h
Tensione nominale	TST>50V
Frequenza d'impiego	60Hz
	50Hz
Morsetti	Morsetti a vite

CARATTERISTICHE FISICHE

Tipo installazione	INCASSO
Colore	GRIGIO
Materiale	TERMOPLASTICO
Grado di protezione generico	Stagno all'immersione
Grado di protezione IP	IP66/IP67/IP69
Grado di protezione IK	IK08
Tipo di uscite disponibili	DIRITTA
Materiale di contatto	CuZn (ottone)
Trattamento superficiale cont.	Nichelato

CARATTERISTICHE DIMENSIONALI

Flangia	75X75MM
---------	---------

DOWNLOAD

[Disegno tecnico \[PDF\]](#)
[Disegno tecnico \[DWG\]](#)
[Disegno tecnico \[STP\]](#)