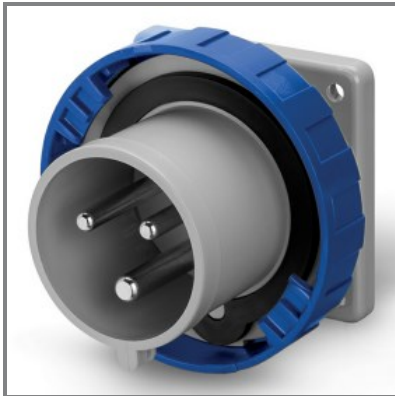


248.1693

SPINA DA INCASSO
16A 2P+T 6h 200-250V 60Hz 50Hz
75X75MM Morsetti a vite



* L'immagine del prodotto potrebbe essere indicativa



EN 60309-1 (1999)
 EN 60309-2 (1999)

DIR. BASSA TENSIONE 2014/35/EU

■ CARATTERISTICHE GENERALI

Serie Commerciale	Serie OPTIMA
Descrizione sintetica	SPINA DA INCASSO

Descrizione

La SPINA DA INCASSO della Serie OPTIMA è progettata per una tensione nominale di 200-250V e una corrente nominale di 16A. Con configurazione 2P+T e riferimento orario 6h, offre un grado di protezione IP66/IP67/IP69, garantendo resistenza in ambienti difficili. Adatta per frequenze di 50Hz e 60Hz, è dotata di morsetti a vite e uscite di tipo DIRITTA. Disponibile anche in colore nero, identificabile aggiungendo ".K" al codice prodotto. Questa spina è ideale per applicazioni che richiedono elevata affidabilità e protezione in condizioni estreme.

Tipo installazione	INCASSO
--------------------	---------

■ CARATTERISTICHE TECNICHE

Corrente nominale	16A
Poli	2P+T
Riferimento Orario	6h
Tensione nominale	200-250V
Frequenza d'impiego	60Hz 50Hz
Morsetti	Morsetti a vite

■ CARATTERISTICHE FISICHE

Tipo installazione	INCASSO
Colore	BLU
Materiale	TERMOPLASTICO
Grado di protezione generico	Stagno all'immersione
Grado di protezione IP	IP66/IP67/IP69
Grado di protezione IK	IK08
Tipo di uscite disponibili	DIRITTA
Materiale di contatto	CuZn (ottone)
Trattamento superficiale cont.	Nichelato

■ CARATTERISTICHE DIMENSIONALI

Flangia	75X75MM
---------	---------

■ DOWNLOAD

Disegno tecnico [PDF]
 Disegno tecnico [DWG]
 Disegno tecnico [STP]

■ OPZIONI & NOTE VARIE

Note catalogo	Versione disponibile anche in colore nero. Aggiungere ".K" in fondo al codice.
---------------	--------------------------------------------------------------------------------