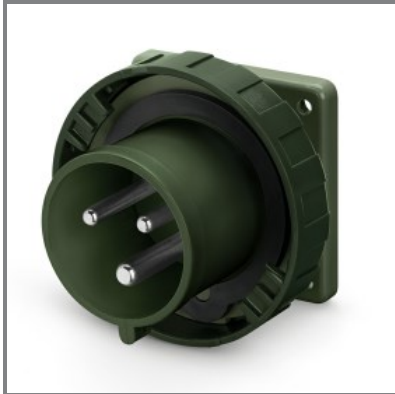


248.12593.MIL**SPINA DA INCASSO**

125A 2P+T 6h 200-250V 60Hz 50Hz
114X114MM Morsetti a mantello



* L'immagine del prodotto potrebbe essere indicativa



EN 60309-1 (1999)
EN 60309-2 (1999)
EN 60309-1/A1 (2007)
EN 60309-1/A2 (2012)
EN 60309-2/A1 (2007)
EN 60309-2/A2 (2012)

DIR. BASSA TENSIONE 2014/35/EU

CARATTERISTICHE GENERALI

Serie Commerciale	Serie OPTIMA-MIL
Descrizione sintetica	SPINA DA INCASSO
Descrizione	La SPINA DA INCASSO della Serie OPTIMA-MIL è progettata per una tensione nominale di 200-250V e una corrente nominale di 125A. Con configurazione 2P+T e riferimento orario 6h, offre un grado di protezione IP66/IP67/IP69, garantendo resistenza in ambienti difficili. Adatta per frequenze di 50Hz e 60Hz, è dotata di morsetti a mantello e uscite di tipo DIRITTA, assicurando un'installazione sicura e affidabile.
Tipo installazione	INCASSO

CARATTERISTICHE TECNICHE

Corrente nominale	125A
Poli	2P+T
Riferimento Orario	6h
Tensione nominale	200-250V
Frequenza d'impiego	60Hz 50Hz
Morsetti	Morsetti a mantello

CARATTERISTICHE FISICHE

Tipo installazione	INCASSO
Colore	BLU
Materiale	TERMOPLASTICO
Grado di protezione generico	Stagno all'immersione
Grado di protezione IP	IP66/IP67/IP69
Grado di protezione IK	IK08
Tipo di uscite disponibili	DIRITTA
Materiale di contatto	CuZn (ottone)
Trattamento superficiale cont.	Nichelato

CARATTERISTICHE DIMENSIONALI

Flangia	114X114MM
---------	-----------

DOWNLOAD

Disegno tecnico [PDF]
Disegno tecnico [DWG]
Disegno tecnico [STP]

OPZIONI & NOTE VARIE

Note catalogo	Colore verde militare
---------------	-----------------------