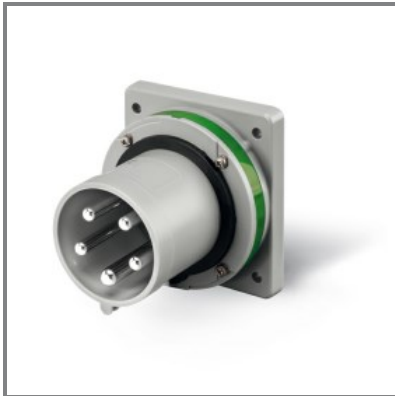


**243.63971**

**SPINA DA INCASSO**  
**63A 3P+N+T 10h >50V 100-300Hz**  
**100X110MM Morsetti a mantello**



\* L'immagine del prodotto potrebbe essere indicativa



EN 60309-1 (1999)  
 EN 60309-2 (1999)  
 EN 60309-1/A1 (2007)  
 EN 60309-1/A2 (2012)  
 EN 60309-2/A1 (2007)  
 EN 60309-2/A2 (2012)

DIR. BASSA TENSIONE 2014/35/EU

## ■ CARATTERISTICHE GENERALI

Serie Commerciale	Serie OPTIMA
Descrizione sintetica	SPINA DA INCASSO
Descrizione	
La SPINA DA INCASSO della Serie OPTIMA è progettata per una tensione nominale di >50V e una corrente nominale di 63A. Con 3P+N+T, riferimento orario 10h e grado di protezione IP44/IP54, è adatta per un impiego a frequenze comprese tra 100Hz e 300Hz. Dotata di morsetti a mantello e uscite di tipo DIRITTA, questa spina offre prestazioni affidabili e di alta qualità per le vostre esigenze professionali.	
Tipo installazione	INCASSO

## ■ CARATTERISTICHE TECNICHE

Corrente nominale	63A
Poli	3P+N+T
Riferimento Orario	10h
Tensione nominale	>50V
Frequenza d'impiego	100-300Hz
Morsetti	Morsetti a mantello

## ■ CARATTERISTICHE FISICHE

Tipo installazione	INCASSO
Colore	VERDE
Materiale	TERMOPLASTICO
Grado di protezione generico	Protetto da getti d'acqua
Grado di protezione IP	IP44/IP54
Grado di protezione IK	IK08
Tipo di uscite disponibili	DIRITTA
Materiale di contatto	CuZn (ottone)
Trattamento superficiale cont.	Nichelato

## ■ CARATTERISTICHE DIMENSIONALI

Flangia	100X110MM
---------	-----------

## ■ DOWNLOAD

Disegno tecnico [PDF]  
 Disegno tecnico [DWG]  
 Disegno tecnico [STP]