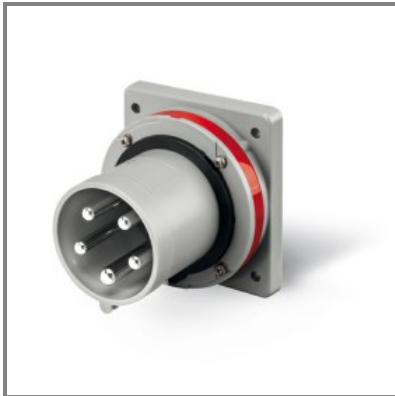


243.6397**SPINA DA INCASSO**

63A 3P+N+T 6h 346-415V 60Hz 50Hz
100X110MM Morsetti a mantello



* L'immagine del prodotto potrebbe essere indicativa



EN 60309-1 (1999)
EN 60309-2 (1999)
EN 60309-1/A1 (2007)
EN 60309-1/A2 (2012)
EN 60309-2/A1 (2007)
EN 60309-2/A2 (2012)

DIR. BASSA TENSIONE 2014/35/EU

CARATTERISTICHE GENERALI

Serie Commerciale	Serie OPTIMA
Descrizione sintetica	SPINA DA INCASSO

Descrizione

La SPINA DA INCASSO della Serie OPTIMA è progettata per una tensione nominale di 346-415V e una corrente nominale di 63A. Con 3P+N+T, riferimento orario 6h e grado di protezione IP44/IP54, è adatta per un impiego a 50Hz e 60Hz. Dotata di morsetti a mantello e uscite di tipo DIRITTA, offre un'elevata affidabilità. La versione in colore nero è disponibile aggiungendo ".K" al codice.

Tipo installazione	INCASSO
--------------------	---------

CARATTERISTICHE TECNICHE

Corrente nominale	63A
Poli	3P+N+T
Riferimento Orario	6h
Tensione nominale	346-415V
Frequenza d'impiego	60Hz
	50Hz
Morsetti	Morsetti a mantello

CARATTERISTICHE FISICHE

Tipo installazione	INCASSO
Colore	ROSSO
Materiale	TERMOPLASTICO
Grado di protezione generico	Protetto da getti d'acqua
Grado di protezione IP	IP44/IP54
Grado di protezione IK	IK08
Tipo di uscite disponibili	DIRITTA
Materiale di contatto	CuZn (ottone)
Trattamento superficiale cont.	Nichelato

CARATTERISTICHE DIMENSIONALI

Flangia	100X110MM
---------	-----------

DOWNLOAD

Disegno tecnico [PDF]
Disegno tecnico [DWG]
Disegno tecnico [STP]

OPZIONI & NOTE VARIE

Note catalogo	Versione disponibile anche in colore nero. Aggiungere ".K" in fondo al codice.
---------------	--