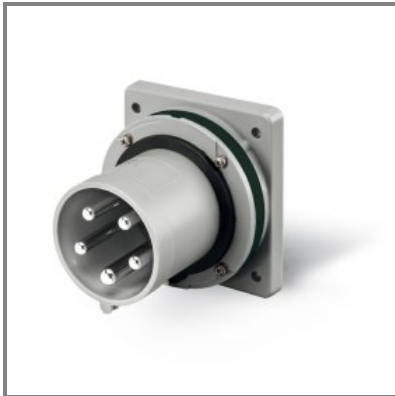


**243.63967**

**SPINA DA INCASSO**  
**63A 3P+T 5h 600-690V 60Hz 50Hz**  
**100X110MM Morsetti a mantello**



\* L'immagine del prodotto potrebbe essere indicativa



EN 60309-1 (1999)  
 EN 60309-2 (1999)  
 EN 60309-1/A1 (2007)  
 EN 60309-1/A2 (2012)  
 EN 60309-2/A1 (2007)  
 EN 60309-2/A2 (2012)

DIR. BASSA TENSIONE 2014/35/EU

**CARATTERISTICHE GENERALI**

Serie Commerciale	Serie OPTIMA
Descrizione sintetica	SPINA DA INCASSO
Descrizione	
La SPINA DA INCASSO della Serie OPTIMA è progettata per una tensione nominale di 600-690V e una corrente nominale di 63A. Con 3P+T, riferimento orario 5h e grado di protezione IP44/IP54, è adatta per un impiego a 50Hz e 60Hz. Dotata di morsetti a mantello e uscite di tipo DIRITTA, garantisce un'elevata affidabilità e sicurezza nelle applicazioni industriali.	
Tipo installazione	INCASSO

**CARATTERISTICHE TECNICHE**

Corrente nominale	63A
Poli	3P+T
Riferimento Orario	5h
Tensione nominale	600-690V
Frequenza d'impiego	60Hz
	50Hz
Morsetti	Morsetti a mantello

**CARATTERISTICHE FISICHE**

Tipo installazione	INCASSO
Colore	NERO
Materiale	TERMOPLASTICO
Grado di protezione generico	Protetto da getti d'acqua
Grado di protezione IP	IP44/IP54
Grado di protezione IK	IK08
Tipo di uscite disponibili	DIRITTA
Materiale di contatto	CuZn (ottone)
Trattamento superficiale cont.	Nichelato

**CARATTERISTICHE DIMENSIONALI**

Flangia	100X110MM
---------	-----------

**DOWNLOAD**

Disegno tecnico [PDF]  
 Disegno tecnico [DWG]  
 Disegno tecnico [STP]