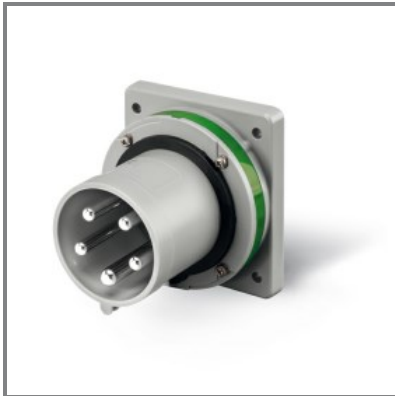


243.63962

SPINA DA INCASSO
63A 3P+T 2h >50V >300-500Hz
100X110MM Morsetti a mantello



* L'immagine del prodotto potrebbe essere indicativa



EN 60309-1 (1999)
 EN 60309-2 (1999)
 EN 60309-1/A1 (2007)
 EN 60309-1/A2 (2012)
 EN 60309-2/A1 (2007)
 EN 60309-2/A2 (2012)

DIR. BASSA TENSIONE 2014/35/EU

CARATTERISTICHE GENERALI

Serie Commerciale	Serie OPTIMA
Descrizione sintetica	SPINA DA INCASSO
Descrizione	La SPINA DA INCASSO della Serie OPTIMA è progettata per una tensione nominale di >50V e una corrente nominale di 63A. Con 3P+T, riferimento orario 2h e grado di protezione IP44/IP54, è adatta per un impiego a frequenze superiori a 300-500Hz. Dotata di morsetti a mantello e uscite di tipo DIRITTA, questa spina offre prestazioni affidabili e sicure per le vostre esigenze professionali.
Tipo installazione	INCASSO

CARATTERISTICHE TECNICHE

Corrente nominale	63A
Poli	3P+T
Riferimento Orario	2h
Tensione nominale	>50V
Frequenza d'impiego	>300-500Hz
Morsetti	Morsetti a mantello

CARATTERISTICHE FISICHE

Tipo installazione	INCASSO
Colore	VERDE
Materiale	TERMOPLASTICO
Grado di protezione generico	Protetto da getti d'acqua
Grado di protezione IP	IP44/IP54
Grado di protezione IK	IK08
Tipo di uscite disponibili	DIRITTA
Materiale di contatto	CuZn (ottone)
Trattamento superficiale cont.	Nichelato

CARATTERISTICHE DIMENSIONALI

Flangia	100X110MM
---------	-----------

DOWNLOAD

[Disegno tecnico \[PDF\]](#)
[Disegno tecnico \[DWG\]](#)
[Disegno tecnico \[STP\]](#)