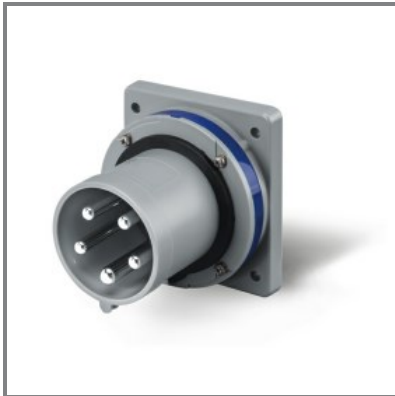


243.6394

SPINA DA INCASSO
63A 3P+T 9h 200-250V 60Hz 50Hz
100X110MM Morsetti a mantello



* L'immagine del prodotto potrebbe essere indicativa



EN 60309-1 (1999)
 EN 60309-2 (1999)
 EN 60309-1/A1 (2007)
 EN 60309-1/A2 (2012)
 EN 60309-2/A1 (2007)
 EN 60309-2/A2 (2012)

DIR. BASSA TENSIONE 2014/35/EU

■ CARATTERISTICHE GENERALI

Serie Commerciale	Serie OPTIMA
Descrizione sintetica	SPINA DA INCASSO
Descrizione	La SPINA DA INCASSO della Serie OPTIMA è progettata per una tensione nominale di 200-250V e una corrente nominale di 63A. Con 3P+T, riferimento orario 9h e grado di protezione IP44/IP54, è adatta per un impiego a 50Hz e 60Hz. Dotata di morsetti a mantello e uscite di tipo DIRITTA, garantisce un'elevata affidabilità e sicurezza nelle installazioni elettriche professionali.
Tipo installazione	INCASSO

■ CARATTERISTICHE TECNICHE

Corrente nominale	63A
Poli	3P+T
Riferimento Orario	9h
Tensione nominale	200-250V
Frequenza d'impiego	60Hz
	50Hz
Morsetti	Morsetti a mantello

■ CARATTERISTICHE FISICHE

Tipo installazione	INCASSO
Colore	BLU
Materiale	TERMOPLASTICO
Grado di protezione generico	Protetto da getti d'acqua
Grado di protezione IP	IP44/IP54
Grado di protezione IK	IK08
Tipo di uscite disponibili	DIRITTA
Materiale di contatto	CuZn (ottone)
Trattamento superficiale cont.	Nichelato

■ CARATTERISTICHE DIMENSIONALI

Flangia	100X110MM
---------	-----------

■ DOWNLOAD

Disegno tecnico [PDF]
 Disegno tecnico [DWG]
 Disegno tecnico [STP]