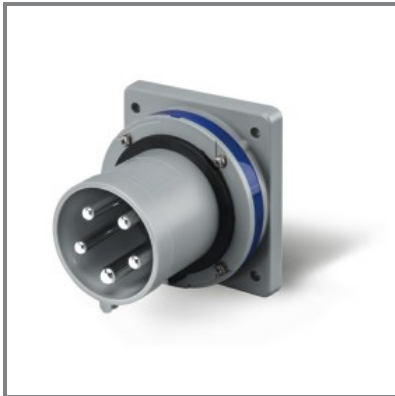


**243.6393****SPINA DA INCASSO**

63A 2P+T 6h 200-250V 60Hz 50Hz  
100X110MM Morsetti a mantello



\* L'immagine del prodotto potrebbe essere indicativa



EN 60309-1 (1999)  
EN 60309-2 (1999)  
EN 60309-1/A1 (2007)  
EN 60309-1/A2 (2012)  
EN 60309-2/A1 (2007)  
EN 60309-2/A2 (2012)

DIR. BASSA TENSIONE 2014/35/EU

**CARATTERISTICHE GENERALI**

Serie Commerciale	Serie OPTIMA
Descrizione sintetica	SPINA DA INCASSO

**Descrizione**

La SPINA DA INCASSO della Serie OPTIMA è progettata per una tensione nominale di 200-250V e una corrente nominale di 63A. Con 2P+T, riferimento orario 6h e grado di protezione IP44/IP54, è adatta per un impiego a 50Hz e 60Hz. Dotata di morsetti a mantello e uscite di tipo DIRITTA, offre un'elevata affidabilità. La versione nera è disponibile aggiungendo ".K" al codice.

Tipo installazione	INCASSO
--------------------	---------

**CARATTERISTICHE TECNICHE**

Corrente nominale	63A
Poli	2P+T
Riferimento Orario	6h
Tensione nominale	200-250V
Frequenza d'impiego	60Hz

Morsetti	Morsetti a mantello
----------	---------------------

**CARATTERISTICHE FISICHE**

Tipo installazione	INCASSO
Colore	BLU
Materiale	TERMOPLASTICO
Grado di protezione generico	Protetto da getti d'acqua
Grado di protezione IP	IP44/IP54
Grado di protezione IK	IK08
Tipo di uscite disponibili	DIRITTA
Materiale di contatto	CuZn (ottone)
Trattamento superficiale cont.	Nichelato

**CARATTERISTICHE DIMENSIONALI**

Flangia	100X110MM
---------	-----------

**DOWNLOAD**

Disegno tecnico [PDF]  
Disegno tecnico [DWG]  
Disegno tecnico [STP]

**OPZIONI & NOTE VARIE**

Note catalogo	Versione disponibile anche in colore nero. Aggiungere ".K" in fondo al codice.
---------------	--