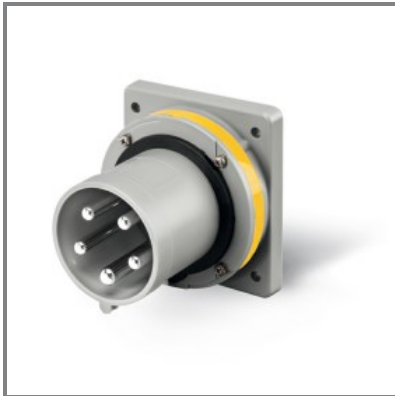


**243.6390**

**SPINA DA INCASSO**  
 63A 2P+T 4h 100-130V 60Hz 50Hz  
 100X110MM Morsetti a mantello



\* L'immagine del prodotto potrebbe essere indicativa



EN 60309-1 (1999)  
 EN 60309-2 (1999)  
 EN 60309-1/A1 (2007)  
 EN 60309-1/A2 (2012)  
 EN 60309-2/A1 (2007)  
 EN 60309-2/A2 (2012)

DIR. BASSA TENSIONE 2014/35/EU

**CARATTERISTICHE GENERALI**

Serie Commerciale	Serie OPTIMA
Descrizione sintetica	SPINA DA INCASSO
Descrizione	La SPINA DA INCASSO della Serie OPTIMA è progettata per una tensione nominale di 100-130V e una corrente nominale di 63A. Con 2P+T, riferimento orario 4h e grado di protezione IP44/IP54, è adatta per un impiego a 50Hz e 60Hz. Dotata di morsetti a mantello e uscite di tipo DIRITTA, garantisce un'elevata affidabilità e sicurezza nelle installazioni elettriche.
Tipo installazione	INCASSO

**CARATTERISTICHE TECNICHE**

Corrente nominale	63A
Poli	2P+T
Riferimento Orario	4h
Tensione nominale	100-130V
Frequenza d'impiego	60Hz
	50Hz
Morsetti	Morsetti a mantello

**CARATTERISTICHE FISICHE**

Tipo installazione	INCASSO
Colore	GIALLO
Materiale	TERMOPLASTICO
Grado di protezione generico	Protetto da getti d'acqua
Grado di protezione IP	IP44/IP54
Grado di protezione IK	IK08
Tipo di uscite disponibili	DIRITTA
Materiale di contatto	CuZn (ottone)
Trattamento superficiale cont.	Nichelato

**CARATTERISTICHE DIMENSIONALI**

Flangia	100X110MM
---------	-----------

**DOWNLOAD**

Disegno tecnico [PDF]  
 Disegno tecnico [DWG]  
 Disegno tecnico [STP]