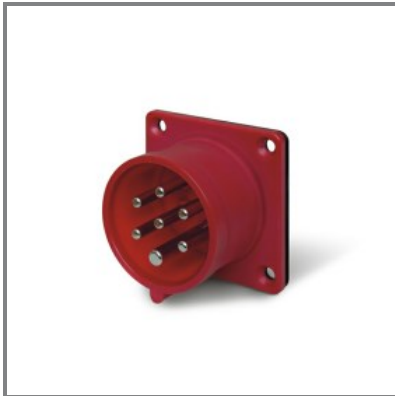


243.1697-7

SPINA DA INCASSO
16A 6P+T 6h 380-415V 60Hz 50Hz
75X75MM Morsetti a vite



* L'immagine del prodotto potrebbe essere indicativa



EN 60309-1 (1999)
 EN 60309-1/A1 (2007)
 EN 60309-1/A2 (2012)

DIR. BASSA TENSIONE 2014/35/EU

■ CARATTERISTICHE GENERALI

Serie Commerciale	Serie OPTIMA-SEVEN
Descrizione sintetica	SPINA DA INCASSO

Descrizione

La SPINA DA INCASSO della Serie OPTIMA-SEVEN è progettata per una tensione nominale di 380-415V e una corrente nominale di 16A. Con 6P+T, riferimento orario 6h e grado di protezione IP44, è adatta per un impiego a 50Hz e 60Hz. Dotata di morsetti a vite e uscite di tipo DIRITTA, offre un'elevata affidabilità. Ideale per applicazioni che richiedono una connessione sicura e stabile in ambienti industriali e commerciali. Con la SPINA DA INCASSO Serie OPTIMA-SEVEN, puoi garantire un'efficienza e una sicurezza ottimali nei tuoi impianti elettrici.

Tipo installazione	INCASSO
--------------------	---------

■ CARATTERISTICHE TECNICHE

Corrente nominale	16A
Poli	6P+T
Riferimento Orario	6h
Tensione nominale	380-415V
Frequenza d'impiego	60Hz
	50Hz
Morsetti	Morsetti a vite

■ CARATTERISTICHE FISICHE

Tipo installazione	INCASSO
Colore	ROSSO
Materiale	TERMOPLASTICO
Grado di protezione generico	Protetto da getti d'acqua
Grado di protezione IP	IP44
Grado di protezione IK	IK08
Tipo di uscite disponibili	DIRITTA
Materiale di contatto	CuZn (ottone)
Trattamento superficiale cont.	Nichelato

■ CARATTERISTICHE DIMENSIONALI

Flangia	75X75MM
---------	---------

■ DOWNLOAD

Disegno tecnico [PDF]
 Disegno tecnico [DWG]
 Disegno tecnico [STP]

■ OPZIONI & NOTE VARIE

Note catalogo	Morsetti a vite
---------------	-----------------