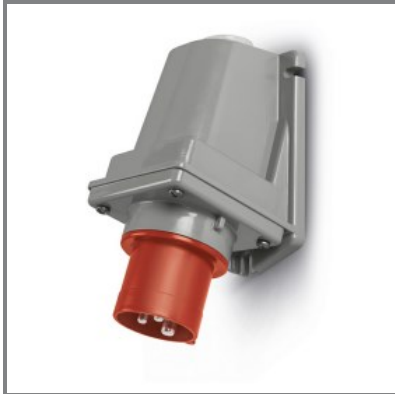


240.3297RV**SPINA DA PARETE**

32A 3P+N+T 6h 346-415V 50Hz 60Hz
Morsetti a vite Con dispositivo
REVERSE



* L'immagine del prodotto potrebbe essere
indicativa



EN 60309-1 (1999)
EN 60309-2 (1999)
EN 60309-1/A1 (2007)
EN 60309-1/A2 (2012)
EN 60309-2/A1 (2007)
EN 60309-2/A2 (2012)

DIR. BASSA TENSIONE 2014/35/EU

CARATTERISTICHE GENERALI

Serie Commerciale	Serie OPTIMA-REVERSE
Descrizione sintetica	SPINA DA PARETE

Descrizione

La SPINA DA PARETE della Serie OPTIMA-REVERSE è progettata per una tensione nominale di 346-415V e una corrente nominale di 32A. Con 3P+N+T, riferimento orario 6h e grado di protezione IP44/IP54, è adatta per un impiego a 50Hz e 60Hz. Dotata di morsetti a vite e uscite di tipo INCLINATA, offre un'elevata affidabilità. Questa spina include opzioni con dispositivo REVERSE e ingresso aperto filettato, passacavo filettato in gomma IP55 incluso per una maggiore versatilità e sicurezza.

Tipo installazione	PARETE
--------------------	--------

CARATTERISTICHE TECNICHE

Corrente nominale	32A
Poli	3P+N+T
Riferimento Orario	6h
Tensione nominale	346-415V
Frequenza d'impiego	50Hz 60Hz
Morsetti	Morsetti a vite

CARATTERISTICHE FISICHE

Tipo installazione	PARETE
Colore	ROSSO
Materiale	TERMOPLASTICO
Grado di protezione generico	Protetto da getti d'acqua
Grado di protezione IP	IP44/IP54
Grado di protezione IK	IK08
Tipo di uscite disponibili	INCLINATA
Materiale di contatto	CuZn (ottone)
Trattamento superficiale cont.	Nichelato
Uscita cavo	M32X1,5

DOWNLOAD

Disegno tecnico [PDF]
Disegno tecnico [DWG]
Disegno tecnico [STP]

OPZIONI & NOTE VARIE

Opzioni	Con dispositivo REVERSE
Note catalogo	Ingresso aperto filettato Passacavo filettato in gomma IP55 incluso