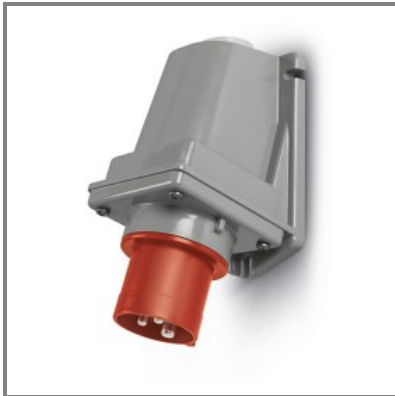


**240.3296**

**SPINA DA PARETE**  
**32A 3P+T 6h 380-415V 60Hz 50Hz**  
**Morsetti a vite**



\* L'immagine del prodotto potrebbe essere indicativa



EN 60309-1 (1999)  
 EN 60309-2 (1999)  
 EN 60309-1/A1 (2007)  
 EN 60309-1/A2 (2012)  
 EN 60309-2/A1 (2007)  
 EN 60309-2/A2 (2012)

DIR. BASSA TENSIONE 2014/35/EU

**CARATTERISTICHE GENERALI**

Serie Commerciale	Serie OPTIMA
Descrizione sintetica	SPINA DA PARETE

**Descrizione**

La SPINA DA PARETE della Serie OPTIMA è progettata per una tensione nominale di 380-415V e una corrente nominale di 32A. Con 3P+T, riferimento orario 6h e grado di protezione IP44/IP54, è adatta per un impiego a 50Hz e 60Hz. Dotata di morsetti a vite e uscite di tipo INCLINATA, offre un'elevata affidabilità. Inoltre, presenta un ingresso aperto filettato e un passacavo filettato in gomma IP55 incluso per una maggiore versatilità e sicurezza.

Tipo installazione	PARETE
--------------------	--------

**CARATTERISTICHE TECNICHE**

Corrente nominale	32A
Poli	3P+T
Riferimento Orario	6h
Tensione nominale	380-415V
Frequenza d'impiego	60Hz
	50Hz
Morsetti	Morsetti a vite

**CARATTERISTICHE FISICHE**

Tipo installazione	PARETE
Colore	ROSSO
Materiale	TERMOPLASTICO
Grado di protezione generico	Protetto da getti d'acqua
Grado di protezione IP	IP44/IP54
Grado di protezione IK	IK08
Tipo di uscite disponibili	INCLINATA
Materiale di contatto	CuZn (ottone)
Trattamento superficiale cont.	Nichelato
Uscita cavo	M32X1,5

**DOWNLOAD**

Disegno tecnico [PDF]  
 Disegno tecnico [DWG]  
 Disegno tecnico [STP]

**OPZIONI & NOTE VARIE**

Note catalogo	Ingresso aperto filettato
	Passacavo filettato in gomma IP55 incluso