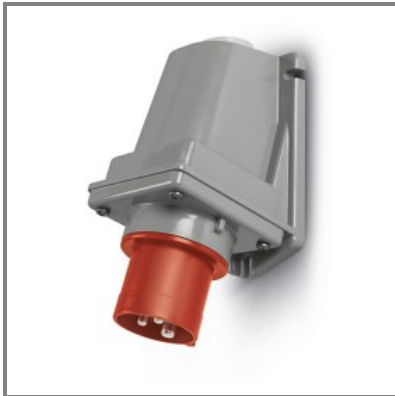


240.16975

SPINA DA PARETE
16A 3P+N+T 11h 440-460V 60Hz
Morsetti a vite



* L'immagine del prodotto potrebbe essere indicativa



EN 60309-2/A2 (2012)
 EN 60309-1 (1999)
 EN 60309-2 (1999)
 EN 60309-1/A1 (2007)
 EN 60309-1/A2 (2012)
 EN 60309-2/A1 (2007)

DIR. BASSA TENSIONE 2014/35/EU

■ CARATTERISTICHE GENERALI

Serie Commerciale	Serie OPTIMA
Descrizione sintetica	SPINA DA PARETE

Descrizione

La SPINA DA PARETE della Serie OPTIMA è progettata per una tensione nominale di 440-460V e una corrente nominale di 16A. Con 3P+N+T, riferimento orario 11h e grado di protezione IP44/IP54, è adatta per un impiego a 60Hz. Dotata di morsetti a vite e uscite di tipo INCLINATA, offre un'elevata affidabilità. Inoltre, presenta un ingresso aperto filettato e un passacavo filettato in gomma IP55 incluso per una maggiore versatilità.

Tipo installazione	PARETE
--------------------	--------

■ CARATTERISTICHE TECNICHE

Corrente nominale	16A
Poli	3P+N+T
Riferimento Orario	11h
Tensione nominale	440-460V
Frequenza d'impiego	60Hz
Morsetti	Morsetti a vite

■ CARATTERISTICHE FISICHE

Tipo installazione	PARETE
Colore	ROSSO
Materiale	TERMOPLASTICO
Grado di protezione generico	Protetto da getti d'acqua
Grado di protezione IP	IP44/IP54
Grado di protezione IK	IK08
Tipo di uscite disponibili	INCLINATA
Materiale di contatto	CuZn (ottone)
Trattamento superficiale cont.	Nichelato
Uscita cavo	M25X1,5

■ DOWNLOAD

Disegno tecnico [PDF]
 Disegno tecnico [DWG]
 Disegno tecnico [STP]

■ OPZIONI & NOTE VARIE

Note catalogo	Ingresso aperto filettato
	Passacavo filettato in gomma IP55 incluso