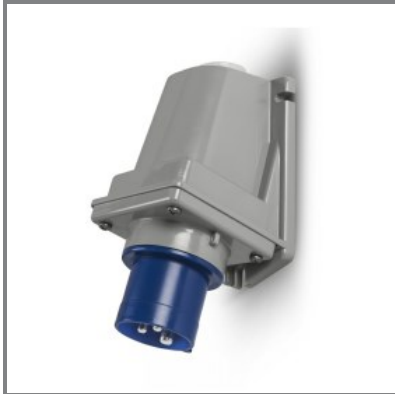


240.1693**SPINA DA PARETE**

16A 2P+T 6h 200-250V 60Hz 50Hz
Morsetti a vite



* L'immagine del prodotto potrebbe essere indicativa



EN 60309-1 (1999)
EN 60309-2 (1999)
EN 60309-1/A1 (2007)
EN 60309-1/A2 (2012)
EN 60309-2/A1 (2007)
EN 60309-2/A2 (2012)

DIR. BASSA TENSIONE 2014/35/EU

CARATTERISTICHE GENERALI

Serie Commerciale	Serie OPTIMA
Descrizione sintetica	SPINA DA PARETE

Descrizione

La SPINA DA PARETE della Serie OPTIMA è progettata per una tensione nominale di 200-250V e una corrente nominale di 16A. Con 2P+T, riferimento orario 6h e grado di protezione IP44/IP54, è adatta per un impiego a 50Hz e 60Hz. Dotata di morsetti a vite e uscite di tipo INCLINATA, offre un'elevata affidabilità. Con ingresso aperto filettato e passacavo filettato in gomma IP55 incluso, questa spina è ideale per applicazioni che richiedono resistenza e sicurezza.

Tipo installazione	PARETE
--------------------	--------

CARATTERISTICHE TECNICHE

Corrente nominale	16A
Poli	2P+T
Riferimento Orario	6h
Tensione nominale	200-250V
Frequenza d'impiego	60Hz
	50Hz
Morsetti	Morsetti a vite

CARATTERISTICHE FISICHE

Tipo installazione	PARETE
Colore	BLU
Materiale	TERMOPLASTICO
Grado di protezione generico	Protetto da getti d'acqua
Grado di protezione IP	IP44/IP54
Grado di protezione IK	IK08
Tipo di uscite disponibili	INCLINATA
Materiale di contatto	CuZn (ottone)
Trattamento superficiale cont.	Nichelato
Uscita cavo	M25X1,5

DOWNLOAD

Disegno tecnico [PDF]
Disegno tecnico [DWG]
Disegno tecnico [STP]

OPZIONI & NOTE VARIE

Note catalogo	Ingresso aperto filettato
	Passacavo filettato in gomma IP55 incluso