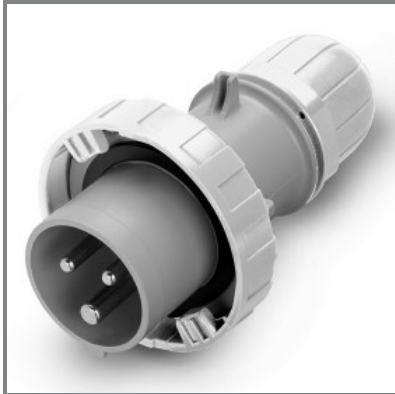


218.32334**SPINA MOBILE**

32A 2P+T 3h >50-250V Corr. continua
Morsetti a vite



* L'immagine del prodotto potrebbe essere indicativa



EN 60309-2/A1 (2007)
EN 60309-1 (1999)
EN 60309-2 (1999)
EN 60309-1/A1 (2007)
EN 60309-1/A2 (2012)
EN 60309-2/A2 (2012)

DIR. BASSA TENSIONE 2014/35/EU

CARATTERISTICHE GENERALI

Serie Commerciale	Serie OPTIMA
Descrizione sintetica	SPINA MOBILE

Descrizione

La SPINA MOBILE della Serie OPTIMA è progettata per una tensione nominale superiore a 50-250V e una corrente nominale di 32A. Con configurazione 2P+T e riferimento orario 3h, offre un grado di protezione IP66/IP67/IP69, garantendo resistenza in ambienti difficili. Adatta per corrente continua, è dotata di morsetti a vite e uscite di tipo DIRITTA, assicurando un collegamento sicuro e affidabile.

Tipo installazione	PORTATILE
--------------------	-----------

CARATTERISTICHE TECNICHE

Corrente nominale	32A
Poli	2P+T
Riferimento Orario	3h
Tensione nominale	>50-250V
Frequenza d'impiego	Corr. continua
Morsetti	Morsetti a vite

CARATTERISTICHE FISICHE

Tipo installazione	PORTATILE
Colore	GRIGIO
Materiale	TERMOPLASTICO
Grado di protezione generico	Stagno all'immersione
Grado di protezione IP	IP66/IP67/IP69
Grado di protezione IK	IK08
Tipo di uscite disponibili	DIRITTA
Materiale di contatto	CuZn (ottone)
Trattamento superficiale cont.	Nichelato
Uscita cavo	PRESSACAVO

DOWNLOAD

Disegno tecnico [PDF]
Disegno tecnico [DWG]
Disegno tecnico [STP]