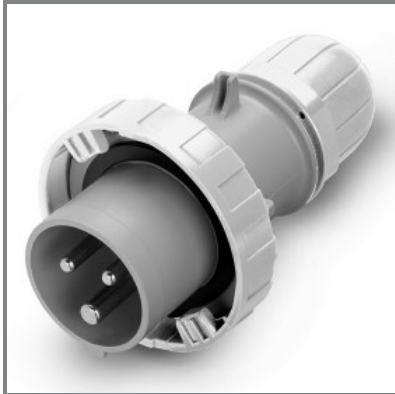


**218.32333****SPINA MOBILE**

32A 2P+T 12h TST>50V 50Hz 60Hz  
Morsetti a vite



\* L'immagine del prodotto potrebbe essere indicativa



EN 60309-2/A1 (2007)  
EN 60309-1 (1999)  
EN 60309-2 (1999)  
EN 60309-1/A1 (2007)  
EN 60309-1/A2 (2012)  
EN 60309-2/A2 (2012)

DIR. BASSA TENSIONE 2014/35/EU

**CARATTERISTICHE GENERALI**

Serie Commerciale	Serie OPTIMA
Descrizione sintetica	SPINA MOBILE

**Descrizione**

La SPINA MOBILE della Serie OPTIMA è progettata per una tensione nominale superiore a 50V e una corrente nominale di 32A. Con configurazione 2P+T e riferimento orario 12h, offre un grado di protezione IP66/IP67/IP69, garantendo resistenza in ambienti difficili. Adatta per frequenze di 50Hz e 60Hz, è dotata di morsetti a vite e uscite di tipo DIRITTA, assicurando un collegamento sicuro e affidabile.

Tipo installazione	PORTATILE
--------------------	-----------

**CARATTERISTICHE TECNICHE**

Corrente nominale	32A
Poli	2P+T
Riferimento Orario	12h
Tensione nominale	TST>50V
Frequenza d'impiego	50Hz
	60Hz
Morsetti	Morsetti a vite

**CARATTERISTICHE FISICHE**

Tipo installazione	PORTATILE
Colore	GRIGIO
Materiale	TERMOPLASTICO
Grado di protezione generico	Stagno all'immersione
Grado di protezione IP	IP66/IP67/IP69
Grado di protezione IK	IK08
Tipo di uscite disponibili	DIRITTA
Materiale di contatto	CuZn (ottone)
Trattamento superficiale cont.	Nichelato
Uscita cavo	PRESSACAVO

**DOWNLOAD**

Disegno tecnico [PDF]  
Disegno tecnico [DWG]  
Disegno tecnico [STP]