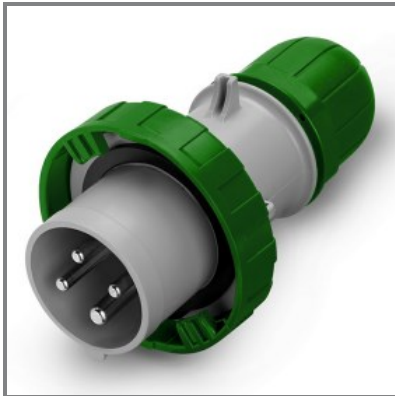


218.16371**SPINA MOBILE**

16A 3P+N+T 10h >50V 100-300Hz
Morsetti a vite



* L'immagine del prodotto potrebbe essere indicativa



EN 60309-2/A1 (2007)
EN 60309-1 (1999)
EN 60309-2 (1999)
EN 60309-1/A1 (2007)
EN 60309-1/A2 (2012)
EN 60309-2/A2 (2012)

DIR. BASSA TENSIONE 2014/35/EU

■ CARATTERISTICHE GENERALI

Serie Commerciale	Serie OPTIMA
Descrizione sintetica	SPINA MOBILE
Descrizione	
La SPINA MOBILE della Serie OPTIMA è progettata per una tensione nominale superiore a 50V e una corrente nominale di 16A. Con configurazione 3P+N+T e riferimento orario 10h, offre un grado di protezione IP66/IP67/IP69, garantendo resistenza in ambienti difficili. Adatta per frequenze d'impiego da 100 a 300Hz, è dotata di morsetti a vite e uscite di tipo DIRITTA, assicurando un collegamento sicuro e affidabile.	
Tipo installazione	PORTATILE

■ CARATTERISTICHE TECNICHE

Corrente nominale	16A
Poli	3P+N+T
Riferimento Orario	10h
Tensione nominale	>50V
Frequenza d'impiego	100-300Hz
Morsetti	Morsetti a vite

■ CARATTERISTICHE FISICHE

Tipo installazione	PORTATILE
Colore	VERDE
Materiale	TERMOPLASTICO
Grado di protezione generico	Stagno all'immersione
Grado di protezione IP	IP66/IP67/IP69
Grado di protezione IK	IK08
Tipo di uscite disponibili	DIRITTA
Materiale di contatto	CuZn (ottone)
Trattamento superficiale cont.	Nichelato
Uscita cavo	PRESSACAVO

■ DOWNLOAD

Disegno tecnico [PDF]
Disegno tecnico [DWG]
Disegno tecnico [STP]