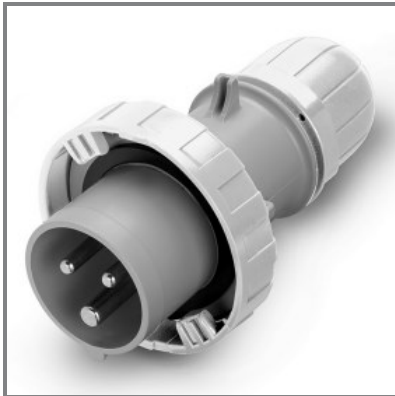


**218.16363****SPINA MOBILE**

16A 3P+T 12h TST>50V 60Hz 50Hz  
Morsetti a vite



\* L'immagine del prodotto potrebbe essere indicativa



EN 60309-1 (1999)  
EN 60309-2 (1999)  
EN 60309-1/A1 (2007)  
EN 60309-1/A2 (2012)  
EN 60309-2/A1 (2007)  
EN 60309-2/A2 (2012)

DIR. BASSA TENSIONE 2014/35/EU

### ■ CARATTERISTICHE GENERALI

|                       |              |
|-----------------------|--------------|
| Serie Commerciale     | Serie OPTIMA |
| Descrizione sintetica | SPINA MOBILE |

#### Descrizione

La SPINA MOBILE della Serie OPTIMA è progettata per una tensione nominale superiore a 50V e una corrente nominale di 16A. Con configurazione 3P+T e riferimento orario 12h, offre un grado di protezione IP66/IP67/IP69, garantendo resistenza in ambienti difficili. Adatta per frequenze di 50Hz e 60Hz, è dotata di morsetti a vite e uscite di tipo DIRITTA, assicurando un collegamento sicuro e affidabile.

|                    |           |
|--------------------|-----------|
| Tipo installazione | PORTATILE |
|--------------------|-----------|

### ■ CARATTERISTICHE TECNICHE

|                     |                 |
|---------------------|-----------------|
| Corrente nominale   | 16A             |
| Poli                | 3P+T            |
| Riferimento Orario  | 12h             |
| Tensione nominale   | TST>50V         |
| Frequenza d'impiego | 60Hz            |
|                     | 50Hz            |
| Morsetti            | Morsetti a vite |

### ■ CARATTERISTICHE FISICHE

|                                |                       |
|--------------------------------|-----------------------|
| Tipo installazione             | PORTATILE             |
| Colore                         | GRIGIO                |
| Materiale                      | TERMOPLASTICO         |
| Grado di protezione generico   | Stagno all'immersione |
| Grado di protezione IP         | IP66/IP67/IP69        |
| Grado di protezione IK         | IK08                  |
| Tipo di uscite disponibili     | DIRITTA               |
| Materiale di contatto          | CuZn (ottone)         |
| Trattamento superficiale cont. | Nichelato             |
| Uscita cavo                    | PRESSACAVO            |

### ■ DOWNLOAD

Disegno tecnico [PDF]  
Disegno tecnico [DWG]  
Disegno tecnico [STP]