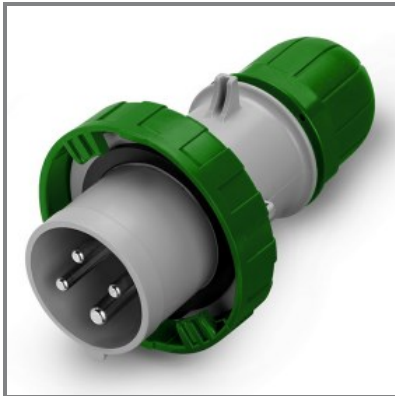


218.16361

SPINA MOBILE
16A 3P+T 10h >50V 100-300Hz
Morsetti a vite



* L'immagine del prodotto potrebbe essere indicativa



EN 60309-2/A1 (2007)
 EN 60309-1 (1999)
 EN 60309-2 (1999)
 EN 60309-1/A1 (2007)
 EN 60309-1/A2 (2012)
 EN 60309-2/A2 (2012)

DIR. BASSA TENSIONE 2014/35/EU

CARATTERISTICHE GENERALI

Serie Commerciale	Serie OPTIMA
Descrizione sintetica	SPINA MOBILE

Descrizione

La SPINA MOBILE della Serie OPTIMA è progettata per una tensione nominale superiore a 50V e una corrente nominale di 16A. Con configurazione 3P+T e riferimento orario 10h, offre un grado di protezione IP66/IP67/IP69, garantendo resistenza in ambienti difficili. Adatta per frequenze d'impiego da 100 a 300Hz, è dotata di morsetti a vite e uscite di tipo DIRITTA, assicurando un collegamento sicuro e affidabile.

Tipo installazione	PORTATILE
--------------------	-----------

CARATTERISTICHE TECNICHE

Corrente nominale	16A
Poli	3P+T
Riferimento Orario	10h
Tensione nominale	>50V
Frequenza d'impiego	100-300Hz
Morsetti	Morsetti a vite

CARATTERISTICHE FISICHE

Tipo installazione	PORTATILE
Colore	VERDE
Materiale	TERMOPLASTICO
Grado di protezione generico	Stagno all'immersione
Grado di protezione IP	IP66/IP67/IP69
Grado di protezione IK	IK08
Tipo di uscite disponibili	DIRITTA
Materiale di contatto	CuZn (ottone)
Trattamento superficiale cont.	Nichelato
Uscita cavo	PRESSACAVO

DOWNLOAD

[Disegno tecnico \[PDF\]](#)
[Disegno tecnico \[DWG\]](#)
[Disegno tecnico \[STP\]](#)