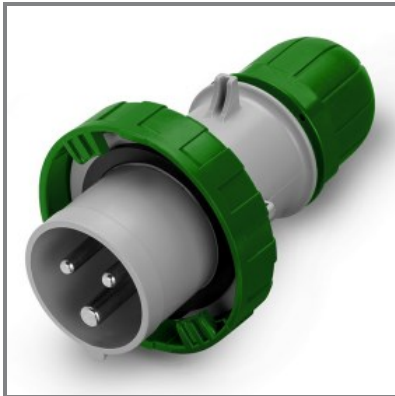


218.16332

SPINA MOBILE
16A 2P+T 2h >50V >300-500Hz
Morsetti a vite



* L'immagine del prodotto potrebbe essere indicativa



EN 60309-2/A1 (2007)
 EN 60309-1 (1999)
 EN 60309-2 (1999)
 EN 60309-1/A1 (2007)
 EN 60309-1/A2 (2012)
 EN 60309-2/A2 (2012)

DIR. BASSA TENSIONE 2014/35/EU

■ CARATTERISTICHE GENERALI

Serie Commerciale	Serie OPTIMA
Descrizione sintetica	SPINA MOBILE

Descrizione

La SPINA MOBILE della Serie OPTIMA è progettata per una tensione nominale superiore a 50V e una corrente nominale di 16A. Con configurazione 2P+T e riferimento orario 2h, offre un grado di protezione IP66/IP67/IP69, garantendo resistenza in ambienti difficili. Adatta per frequenze d'impiego superiori a 300-500Hz, è dotata di morsetti a vite e uscite di tipo DIRITTA, assicurando un collegamento sicuro e affidabile.

Tipo installazione	PORTATILE
--------------------	-----------

■ CARATTERISTICHE TECNICHE

Corrente nominale	16A
Poli	2P+T
Riferimento Orario	2h
Tensione nominale	>50V
Frequenza d'impiego	>300-500Hz
Morsetti	Morsetti a vite

■ CARATTERISTICHE FISICHE

Tipo installazione	PORTATILE
Colore	VERDE
Materiale	TERMOPLASTICO
Grado di protezione generico	Stagno all'immersione
Grado di protezione IP	IP66/IP67/IP69
Grado di protezione IK	IK08
Tipo di uscite disponibili	DIRITTA
Materiale di contatto	CuZn (ottone)
Trattamento superficiale cont.	Nichelato
Uscita cavo	PRESSACAVO

■ DOWNLOAD

[Disegno tecnico \[PDF\]](#)
[Disegno tecnico \[DWG\]](#)
[Disegno tecnico \[STP\]](#)