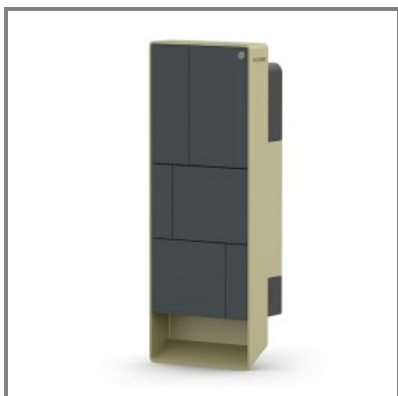


205.T219-DAB**WALL BOX 1 PRESA TIPO 2**

Tipo 2 3P+N+T 32A 400V~ 22kW 32A
400V 3P+N+T IP55 IK09 Open Meter
(CHAIN 2)



* L'immagine del prodotto potrebbe essere indicativa



IEC 61439-7 (2018)

EN IEC 61851-1 (2019)

DIR. BASSA TENSIONE 2014/35/EU
DIRETTIVA EMC 2014/30/EU

CARATTERISTICHE GENERALI

Serie Commerciale	Serie BE-T
Descrizione sintetica	WALL BOX 1 PRESA TIPO 2
Versione	LITE
Tipo installazione	PARETE
EV standard	Tipo 2 3P+N+T 32A 400V~ 22kW

CARATTERISTICHE TECNICHE

Corrente nominale	32A
Tensione nominale	400V
Frequenza d'impiego	50/60Hz
Poli	3P+N+T

CARATTERISTICHE FISICHE

Materiale	TECNOPOLIMERO
Grado di protezione IP	IP55
Temperatura di esercizio	-30°C/+50°C
GLOW WIRE	GW 650°C
Grado di protezione IK	IK09
Colore	ANTRACITE
Finitura del pannello frontale	ANTHRACITE
Finitura della cornice	BRONZE
Soluzione salina	Resistente
Protezione UV	Resistente ai raggi UV
Tipo installazione	PARETE

CARATTERISTICHE DIMENSIONALI

Dimensioni	245x660x120mm
------------	---------------

INTERFACCIA, CONTROLLI, FUNZIONI E DOTAZIONI

Versione	LITE
EV standard	Tipo 2 3P+N+T 32A 400V~ 22kW
HMI (interfaccia utente)	APP
Autenticazione utente	Free Autenticazione da APP
Connettività	WiFi
Protocollo di comunicazione	Open Meter (CHAIN 2)
EV funzioni	carica in modo 3 con circuito pilota pwm predisposizione per comunicazione seriale misurazione energia erogata e corrente assorbita funzionamento in modo stand-alone free o personal protezione da contatti diretti Safety Child Shutters identificazione della taglia del cavo collegato gestione blocco coperchio e antiestrazione spina controllo remoto con smartphone APP collegamento wireless al Wi-Fi domestico funzione POWER MANAGEMENT (modulazione automatica della corrente di carica in funzione della potenza contrattuale e della potenza impiegata dall'abitazione).

EV dotazioni	1 sezionatore portafusibili 1P+N gG 4A
	1 alimentatore 24Vdc 36W
	1 DC Leakage detector
	1 striscia led RGB
	1 batteria di backup
	1 contattore modulare 4P 40A 24Vdc
	1 cornice metallica verniciata
	1 morsettiera 5x16mm ²
	1 scheda di controllo con connessione Wi-Fi 2,4GHz
	1 power meter 3P+N
	1 scheda di comunicazione Open Meter (CHAIN 2)
EV esclusi	protezione a monte (a cura dell'installatore):
	1 interruttore 3P+N ≥ C32 / 30mA ist. A

■ DOWNLOAD

Disegno tecnico [PDF]
Disegno tecnico [DWG]
Disegno tecnico [STP]
Istruzioni per l'utilizzo