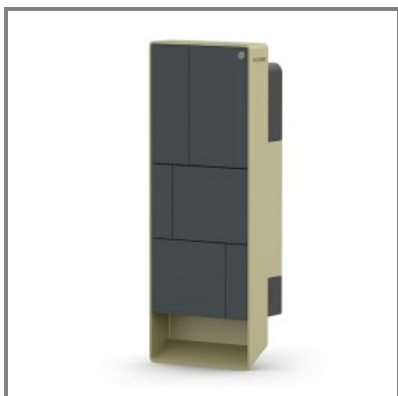


**205.T213-DSN****WALL BOX 1 PRESA TIPO 2**

Tipo 2 3P+N+T 32A 400V~ 22kW 32A  
400V 3P+N+T IP55 IK09 Open Meter  
(CHAIN 2)



\* L'immagine del prodotto potrebbe essere indicativa



IEC 61439-7 (2018)

EN IEC 61851-1 (2019)

DIR. BASSA TENSIONE 2014/35/EU  
DIRETTIVA EMC 2014/30/EU

**CARATTERISTICHE GENERALI**

Serie Commerciale	Serie BE-T
Descrizione sintetica	WALL BOX 1 PRESA TIPO 2
Versione	LITE
Tipo installazione	PARETE
EV standard	Tipo 2 3P+N+T 32A 400V~ 22kW

**CARATTERISTICHE TECNICHE**

Corrente nominale	32A
Tensione nominale	400V
Frequenza d'impiego	50/60Hz
Poli	3P+N+T

**CARATTERISTICHE FISICHE**

Materiale	TECNOPOLIMERO
Grado di protezione IP	IP55
Temperatura di esercizio	-30°C/+50°C
GLOW WIRE	GW 650°C
Grado di protezione IK	IK09
Colore	ANTRACITE
Finitura del pannello frontale	STONE
Finitura della cornice	NICKEL
Soluzione salina	Resistente
Protezione UV	Resistente ai raggi UV
Tipo installazione	PARETE

**CARATTERISTICHE DIMENSIONALI**

Dimensioni	245x660x120mm
------------	---------------

**INTERFACCIA, CONTROLLI, FUNZIONI E DOTAZIONI**

Versione	LITE
EV standard	Tipo 2 3P+N+T 32A 400V~ 22kW
HMI (interfaccia utente)	APP
Autenticazione utente	Free Autenticazione da APP
Connettività	WiFi
Protocollo di comunicazione	Open Meter (CHAIN 2)
EV funzioni	carica in modo 3 con circuito pilota pwm predisposizione per comunicazione seriale misurazione energia erogata e corrente assorbita funzionamento in modo stand-alone free o personal protezione da contatti diretti Safety Child Shutters protezione da sovracorrenti e contatti indiretti identificazione della taglia del cavo collegato gestione blocco coperchio e antiestrazione spina controllo remoto con smartphone APP collegamento wireless al Wi-Fi domestico

funzione POWER MANAGEMENT (modulazione automatica della corrente di carica in funzione della potenza contrattuale e della potenza impiegata dall'abitazione).

EV dotazioni	1 sezionatore portafusibili 1P+N gG 4A
	1 alimentatore 24Vdc 36W
	1 DC Leakage detector
	1 striscia led RGB
	1 batteria di backup
	1 contattore modulare 4P 40A 24Vdc
	1 morsettiera 5x16mm <sup>2</sup>
	1 cornice metallica verniciata
	1 scheda di controllo con connessione Wi-Fi 2,4GHz
	1 interruttore 3P+N C40 30mA ist. A
	1 power meter 3P+N
	1 scheda di comunicazione Open Meter (CHAIN 2)

#### ■ DOWNLOAD

[Disegno tecnico \[PDF\]](#)  
[Disegno tecnico \[DWG\]](#)  
[Disegno tecnico \[STP\]](#)  
[Istruzioni per l'utilizzo](#)