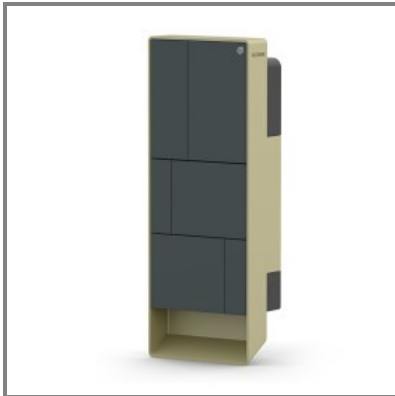


**205.T113-BWB**

WALL BOX 1 PRESA TIPO 2  
 Tipo 2 1P+N+T 32A 230V~ 7,4kW 32A  
 230V 1P+N+T IP55 IK09



\* L'immagine del prodotto potrebbe essere indicativa



IEC 61439-7 (2018)

EN IEC 61851-1 (2019)

DIR. BASSA TENSIONE 2014/35/EU

DIRETTIVA EMC 2014/30/EU

**CARATTERISTICHE GENERALI**

|                       |                               |
|-----------------------|-------------------------------|
| Serie Commerciale     | Serie BE-T                    |
| Descrizione sintetica | WALL BOX 1 PRESA TIPO 2       |
| Versione              | LITE                          |
| Tipo installazione    | PARETE                        |
| EV standard           | Tipo 2 1P+N+T 32A 230V~ 7,4kW |

**CARATTERISTICHE TECNICHE**

|                     |         |
|---------------------|---------|
| Corrente nominale   | 32A     |
| Tensione nominale   | 230V    |
| Frequenza d'impiego | 50/60Hz |
| Poli                | 1P+N+T  |

**CARATTERISTICHE FISICHE**

|                                |                        |
|--------------------------------|------------------------|
| Materiale                      | TECNOPOLIMERO          |
| Grado di protezione IP         | IP55                   |
| Temperatura di esercizio       | -30°C/+50°C            |
| GLOW WIRE                      | GW 650°C               |
| Grado di protezione IK         | IK09                   |
| Colore                         | ANTRACITE              |
| Finitura del pannello frontale | WOOD                   |
| Finitura della cornice         | BRONZE                 |
| Soluzione salina               | Resistente             |
| Protezione UV                  | Resistente ai raggi UV |
| Tipo installazione             | PARETE                 |

**CARATTERISTICHE DIMENSIONALI**

|            |               |
|------------|---------------|
| Dimensioni | 245x660x120mm |
|------------|---------------|

**INTERFACCIA, CONTROLLI, FUNZIONI E DOTAZIONI**

|                          |  |
|--------------------------|--|
| Versione                 | LITE   |
| EV standard              | Tipo 2 1P+N+T 32A 230V~ 7,4kW  |
| HMI (interfaccia utente) | APP  |
| Autenticazione utente    | Free<br>Autenticazione da APP  |
| Connettività             | WiFi   |
| EV funzioni              | carica in modo 3 con circuito pilota pwm<br>predisposizione per comunicazione seriale<br>misurazione energia erogata e corrente assorbita<br>funzionamento in modo stand-alone free o personal<br>protezione da contatti diretti Safety Child Shutters<br>protezione da sovracorrenti e contatti indiretti<br>identificazione della taglia del cavo collegato<br>predisposizione POWER MANAGEMENT<br>gestione blocco antiestrazione spina<br>controllo remoto con smartphone APP<br>collegamento wireless al Wi-Fi domestico |
| EV dotazioni             | 1 sezionatore portafusibili 1P+N gG 4A   |

1 alimentatore 24Vdc 36W

1 DC Leakage detector

1 striscia led RGB

1 batteria di backup

1 contattore modulare 2P 40A 24Vdc

1 morsettieria 5x16mm<sup>2</sup>

1 cornice metallica verniciata

1 scheda di controllo con connessione Wi-Fi 2,4GHz

1 interruttore 1P+N C40 30mA ist. A

1 power meter 1P+N

---

**■ DOWNLOAD**

[Disegno tecnico \[PDF\]](#)

[Disegno tecnico \[DWG\]](#)

[Disegno tecnico \[STP\]](#)